

ARCHITEKTONICKÁ ZPRÁVA

NÁZEV STAVBY	VÝTVARNĚ ARCHITEKTONICKÝ NÁVRH INTERIÉRU ZASEDACÍ MÍSTNOSTI A VESTIBULU OBECNÍHO ÚŘADU ZAŠOVÁ
STUPEŇ DOKUMENTACE	Studie interiéru
INVESTOR	OBEC Zašová
PROJEKTANT	DAN DUŠEK ARCHITEKT, IČ: 764 42 942, ATELIÉR MALÁ LHOTA Č. E. 4, 757 01 VALAŠSKÉ MEZIŘÍČÍ WWW.DD-A.CZ, E-MAIL : ATELIER@DD-A.CZ, TEL. / FAX : 571 638 002, 604 706 009

STÁVAJÍCÍ STAV

Vestibul

Vstupní část - komunikační prostor se dnes nachází ve stávajícím duchu zrealizovaném desítky let zpět, nevyhovující dnešním estetickým a funkčním potřebám. Stěny a strop jsou omítnuty, malba do žluta, bíla. Na podlaze je mramorová dlažba. Stávající interiérové dveře bílé, zárubně ocelové, dřevěný obklad stěn s plastikou. Nově jsou vyměněny vstupní dřevěné eurodveře, fixní prosklené části - odstín kaštan. Svítidla centrální skleněná. Dále je zde situováno schodiště propojující ost. patra, drobný dosloužilý nábytek.

Zasedací místnost

Prostor dnes slouží multifunkčně, spíše evokuje taneční sál menšího char. se zrcadly na stěnách a drobným nábytkem. Stěny a strop jsou omítnuty, malba bílá. Podlaha je parketová. Stávající interiérové dveře bílé, zárubně ocelové. Nově jsou vyměněny okna - dřevěné eurokno odstín kaštan se žaluziemi. Svítidla centrální zářivková.

ZÁMĚRY INVESTORA

Záměrem investora je zrekonstruovat interiér stávajícího vestibulu a zasedací síně adekvátně současnosti, fin. možnostem a potřebám obce.

ARCHITEKTONICKÉ ŘEŠENÍ INTERIÉRU

Vestibul

Vstupní prostor je nově navržen (zrekonstruován) jako prostor sloužící ke komunikaci - pohybu, možnostem konání různých recepcí, společenských akcí, setkávání, získávání informací apod. V návaznosti na tento prostor je soc. zázemí (WC M, WC Ž, WC INV., nově vytvořená kuchyňka pro obsluhu vestibulu popř. i obřadní síně). Stávající nevhledná stěna s dveřmi je navržena a sjednocena moderním zúsobem do jednotného tm. šedého odstínu za pomoci použitých dveří se skrytými zárubněmi např. WEETEEY ZERO). Ost. dveře jsou navrženy celoprosklené s grafosklem, tónované např. JAP apod. do AI zárubní. Celoprosklení podpoří prosvětlení, vzdušnost, otevřenost, transparentnost vestibulu, zasedací místnosti, obřadní síně. Ostatní stěny jsou vymalovány do tm. šeda (alt. bílá) a na nich je umístěn horizontální dřevěný světlé hnědý lamelový obklad, který podpoří lidskost, teplot interiéru a dodá mu struktivnost. Výmalba schodišťového prostoru zůstane do žluta. Na stropě je doporučeno provést bílou malbu na sklovláknité strukturované tapetě např. Primalex. Na podlaze zůstane stávající mramorová dlažba. Dominantou prostoru je navržen centrální atypický dynamický sedací prvek kolem pilíře v odstínu žlutá, který rozzáří interiér a naváže na žlutou výmalbu. Ne méně významné je atypické levitující atyp zavěšené svítidlo nad tímto prvkem, které dodá interiéru dynamiku. Pod schody je navržen květináč, nábytkářsky vyroben, oplechován, hydroizolován, vysypán bílými oblázky a osazen pokojovými rostlinami. Doplnkami interiéru je informační systém z plastového šedého písma, informační tabule z perforovaného plechu např. Perfolinea, která skryje nevhodně osazený radiátor, dále odp. koš, reklamní stojan. V návaznosti na vestibul je zádveři, kde je doplněna čistící šedá zóna po celé ploše, navržený dřevěný rastr protažen přes nevhledné elektro skříně a nově osazená bodová přisazená svítidla např. Brilum.

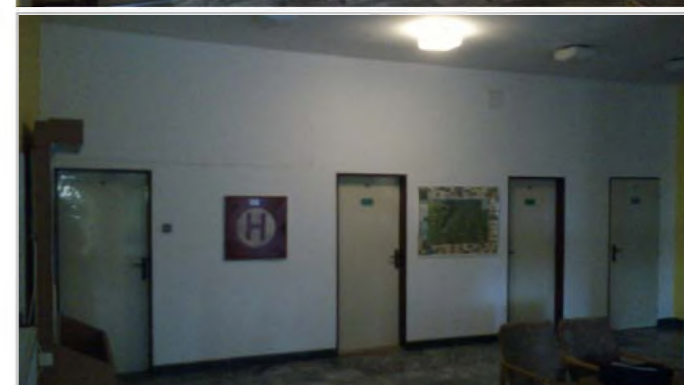
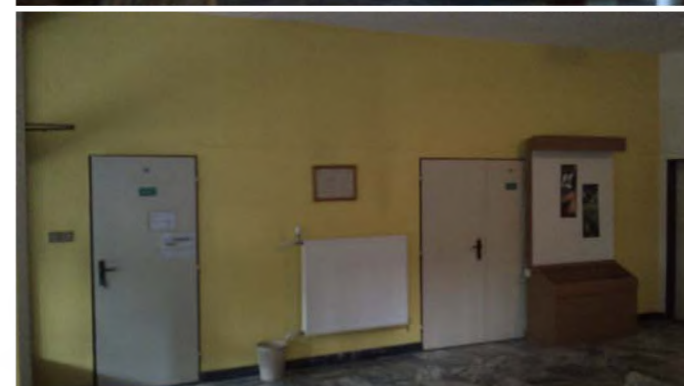
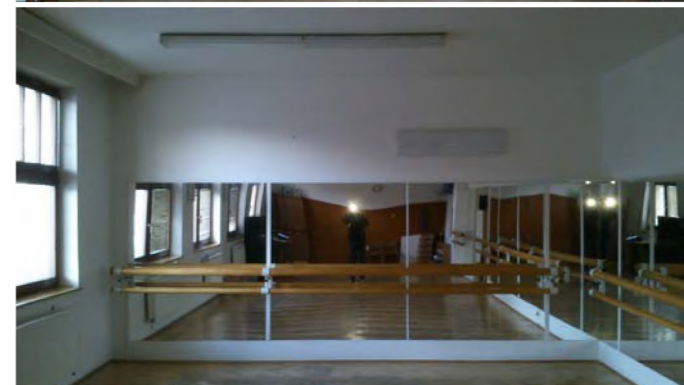
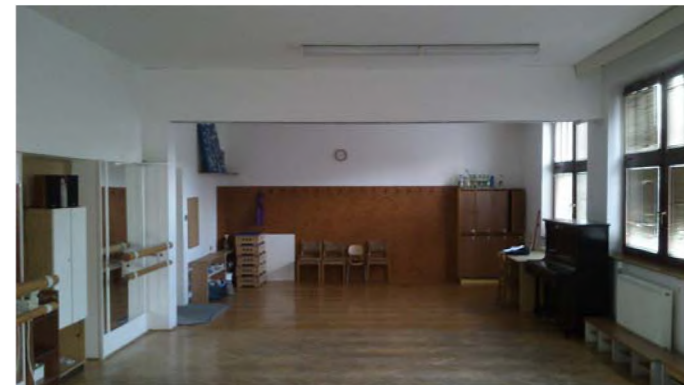
Zasedací místnost

Nově navržená místnost je určena pro zasedání obce a případnou ev. společenskou multifunkci. Dominantou prostoru je velký atyp. zasedací stůl pro vedení obce a zastupitele, kapacita je 17 míst. Stůl je navržen tak, aby byla viditelnost jednotlivých zastupitelů na sebe a zároveň i na promítací plátno dle požadavků obce. Je navržen lakovaný sv. žlutým odstínem ve vysokém lesku s dynamickými designovými křesílkama např. Officity Agio různých barev. Na stole je osazen výtvarný prvek - barevný skleněný znak města, integrován do stolové desky a dále jednotlivé zapuštěné skryté elektrotechnické prvky ve formě zásevek elektro, sděl. vedení, hlas. zař. a dále dle potřeb).

Pro veřejnost je určena zadní část místnosti s kapacitou 20 míst pro sezení - stohovatelné židle s vyklápěcím stolečkem např. Officity College. V přední a zadní části místnosti je navržena designová akustická stěna z dřevěného lamelového sv. hnědého obkladu a z děrovaného sádrokartonu v bílém alt. krémovém odstínu. Akustické stěny jsou doplněny audio systémem a pohltivou akustickou izolací např. Isover Akustik Platte. Na podlaze je navržen tm. šedý zátěžový koberec např. Flotex. Doporučeno je stávající náslapnou vrstvu odstranit a provést samonivelační vrstvu. V rámci podlahy je navrženo vést většinu silno i slaboproudých rozvodů. Zbylou část v rámci stěn a stropu zasekat alt. vést přiznaně přes designové nosiče. Na stropě je doporučeno provést bílou malbu na sklovláknité strukturované tapetě např. Primalex. Doporučeno je provést bílý lak. mat. lamelový dřevěný podhled, který opticky rozšíří místnost a dodá jí struktivnost.

Pro osvětlení místnosti jsou navržena standardní liniová LED zářivková svítidla válcovitého tvaru v tm. šedém odstínu zavěšena na oc. lankách. V návaznosti na zasedací místnost a pro její případnou obsluhu je navržena kuchyňka v rámci přilehlé chodby od vedlejšího vchodu. Vzhledem k orientaci na západ je navrženo odstranit stávající poničené zastínění - žaluzie a nahradit je novými - drobnějším rastroem 16 v odstínu slonové kosti, alt. je možnost zastínění celé niky, popř. provedení celostěnových závěsů.

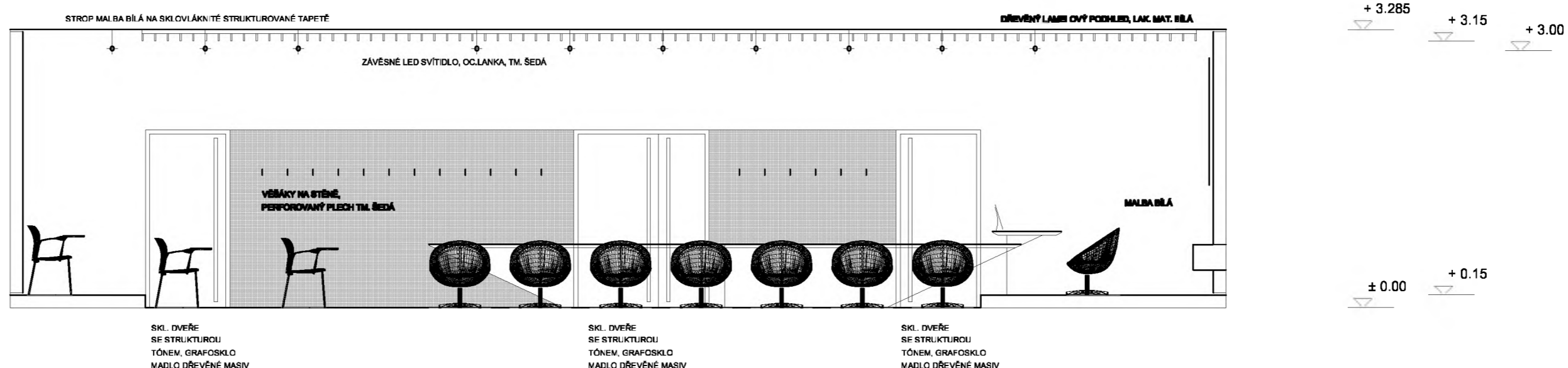
Dále je možno osadit klimatizační jednotku v zadní části místnosti. V zasedací místnosti je navržen audio - video systém s dataprojektorem, promítacím plátnem (tabulí), které je popisovatelná, meagnetická, dále hlasovací zařízení s promítáním na plátno, alt. digitální záznamové zařízení dle potřeb, specifikace např. viz příloha.



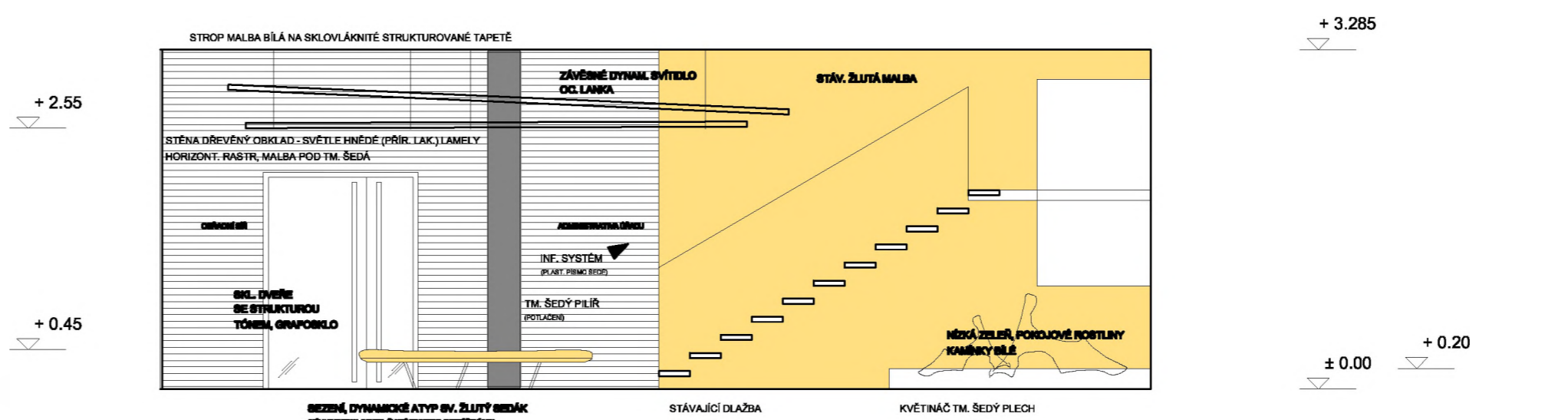
STÁVAJÍCÍ STAV

ARCH. ZPRÁVA	DD A
INTERIÉR ZASEDACÍ MÍSTNOSTI A VESTIBULU OBECNÍHO ÚŘADU ZAŠOVÁ	PROJEKTANT : ING. ARCH. DAN DUŠEK, DD-A ATELIÉR MALÁ LHOTA Č. E. 4, 757 01 VALAŠSKÉ MEZIŘÍČÍ WWW.DD-A.CZ, E-MAIL : ATELIER@DD-A.CZ, TEL. 571 638 002
INVESTOR :	OBEC ZAŠOVÁ
MĚŘÍTKO 1:50	
DATUM 04/2015	
STUPEŇ INT.	
01	

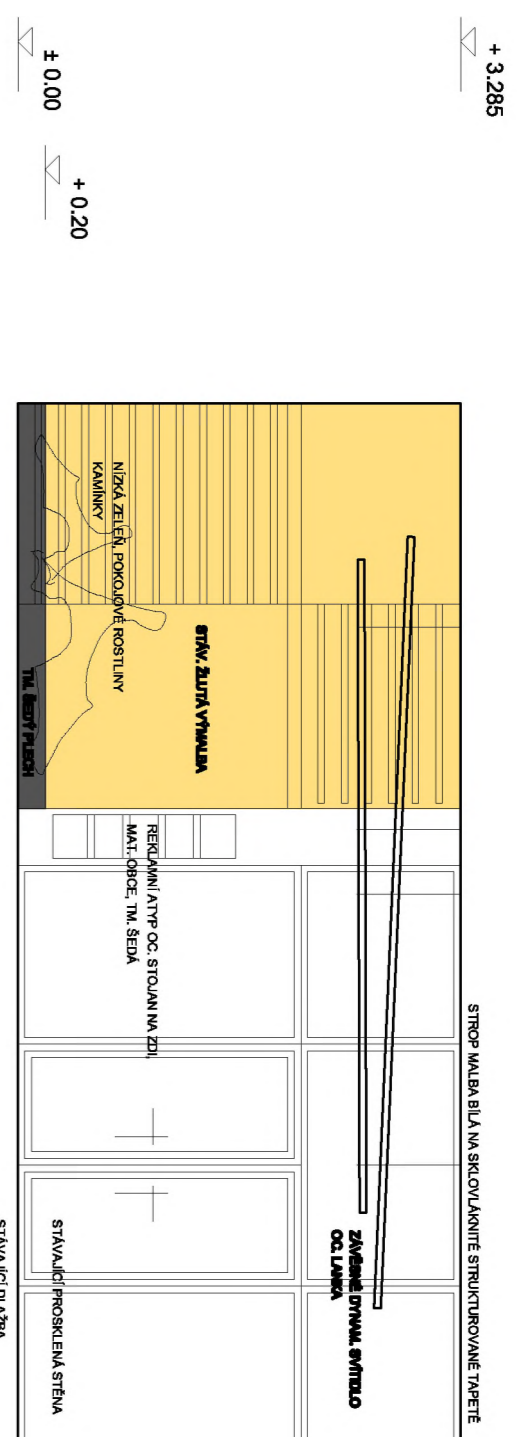
POHLED OD VÝCHODU ZASEDACÍ MÍSTNOST



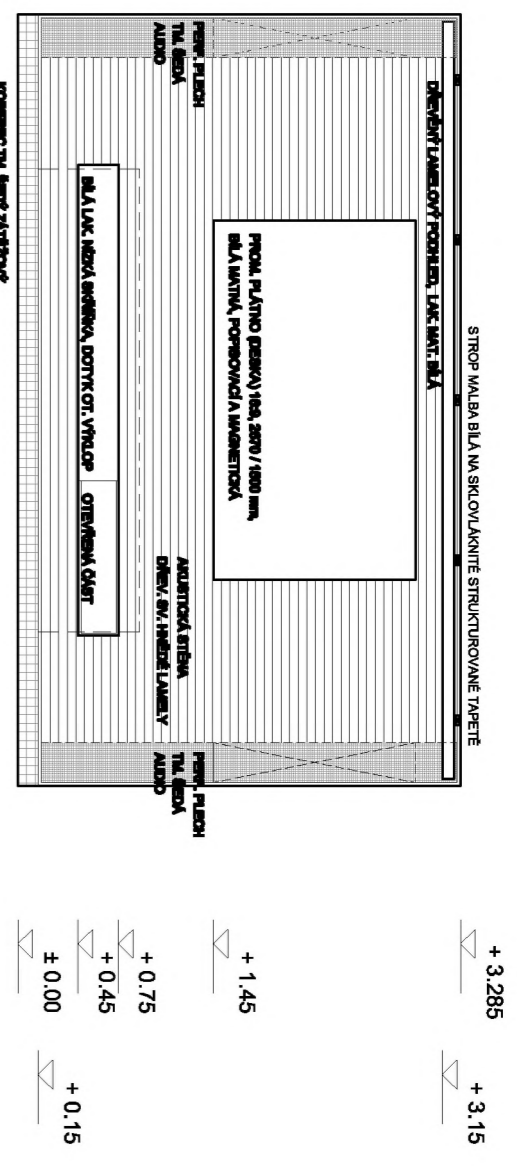
POHLED OD VÝCHODU VESTIBUL



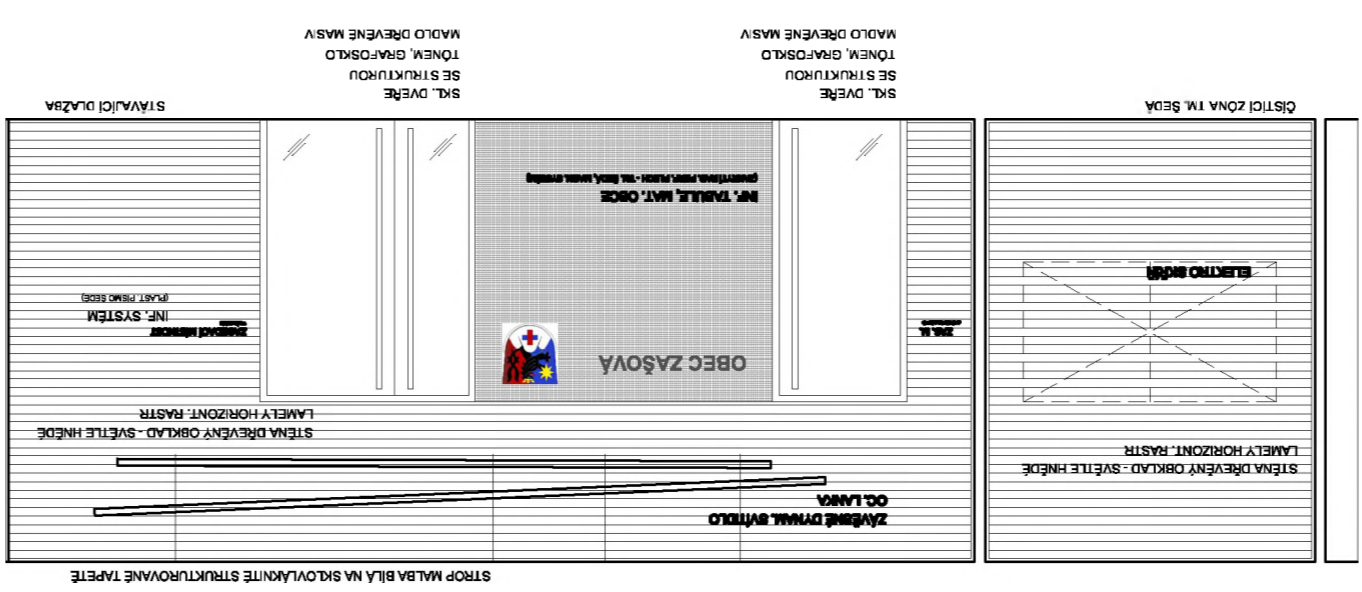
POHLED OD JIHU VESTIBUL



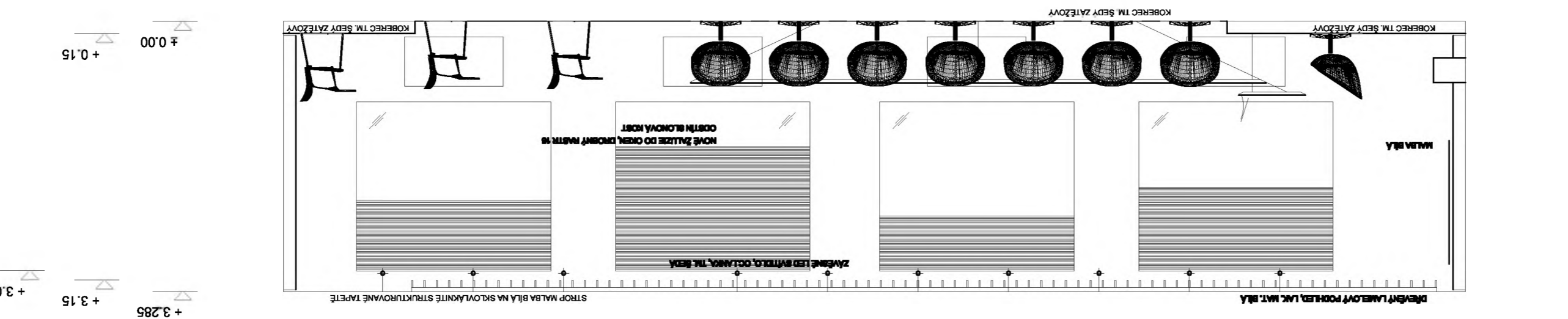
POHLED OD JIHU ZASEDACÍ MÍSTNOST



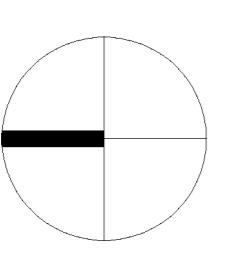
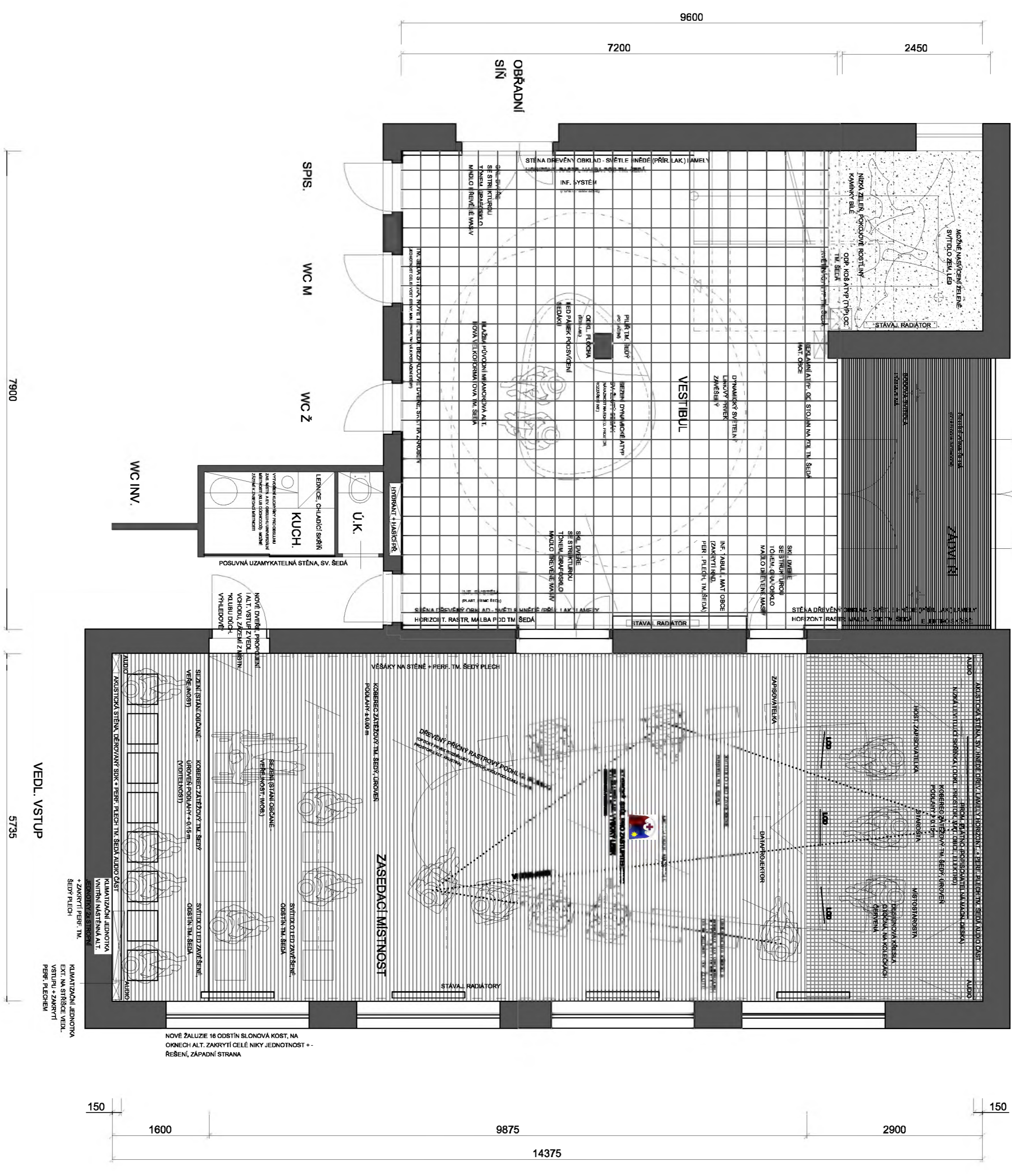
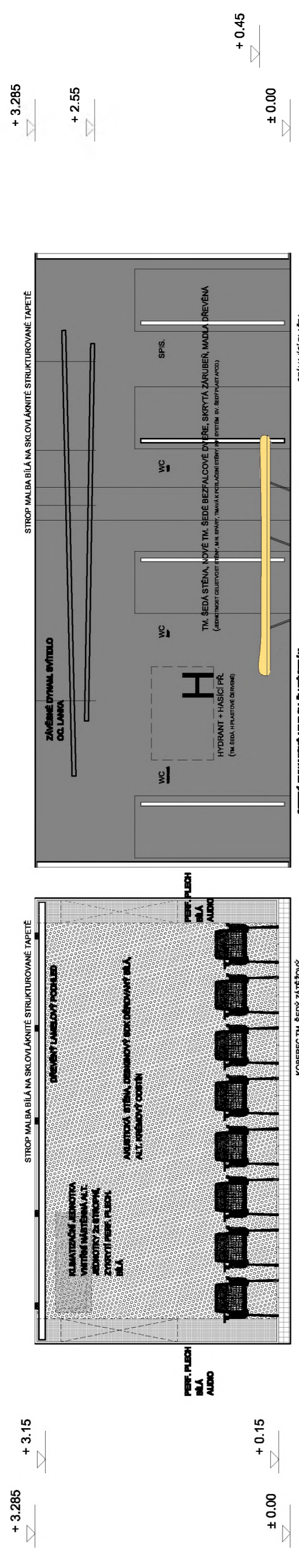
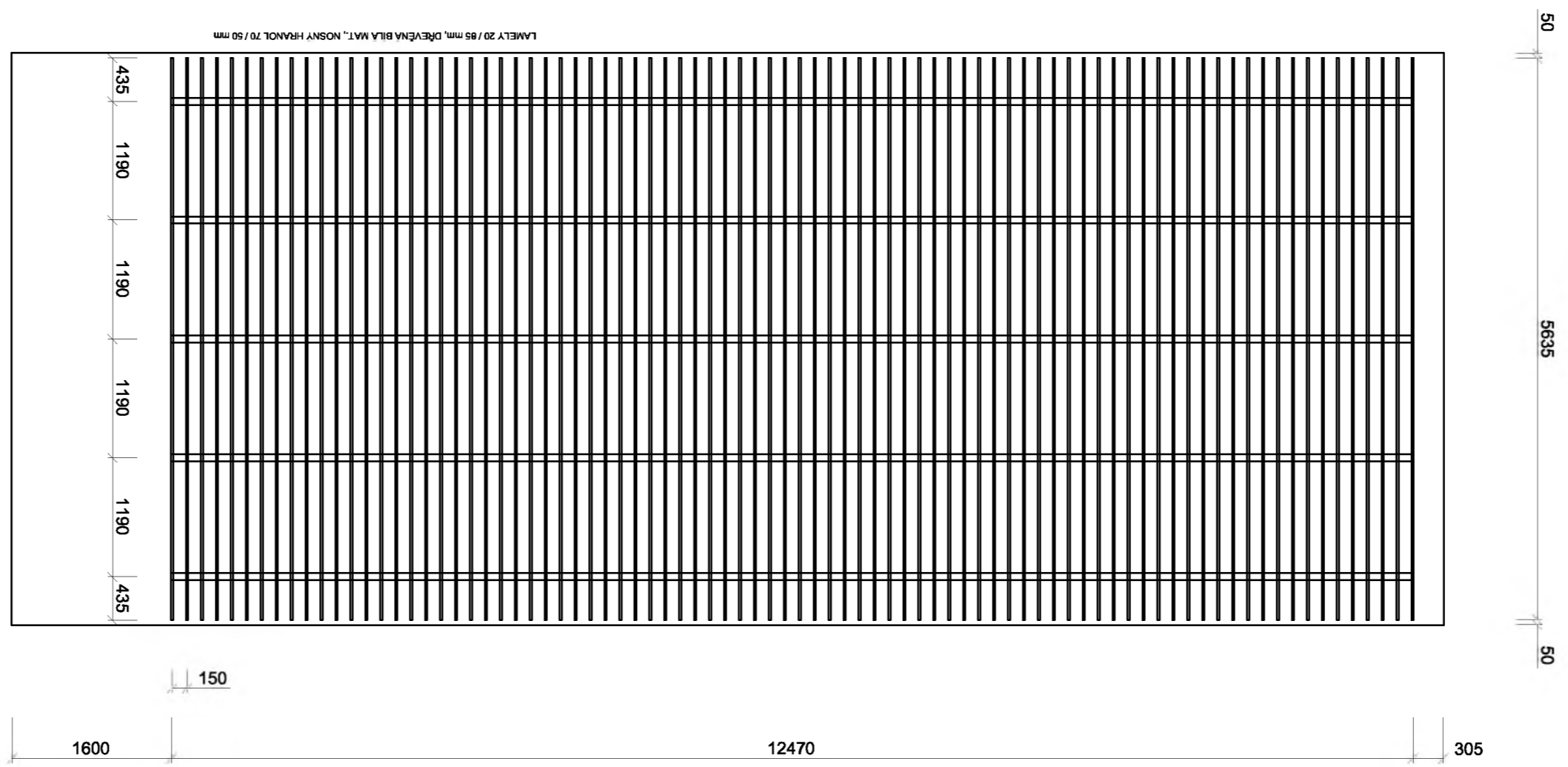
POHLED OD ZÁPADU VESTIBUL



POHLED OD ZÁPADU ZASEDACÍ MÍSTNOST



DŘEVĚNÝ PODLED



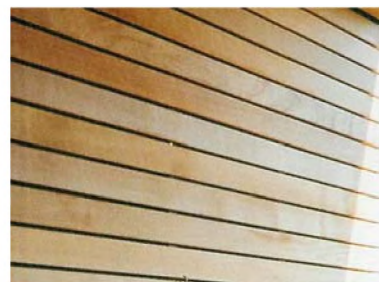
02	INTERIÉR ZASEDACÍ MÍSTNOSTI A VESTIBULU OBECNÍHO ÚŘADU ZAŠOVA	PROJEKTANT: ING. ARIEL DRAHOBILSKÝ, DDA ATELIER MALÁ LHOŤA Č. E. 4, 787 01 VALAŠSKÉ MEZŘÍČÍ WWW.DG.A.CZ; E-MAIL: ATELIER@DG.A.CZ; TEL. 571 636 022
	INVESTOR: OBEC ZAŠOVA	DD A
STUPĚŇ INT.	MEŠTIČKO 1:50 DATUM: 04/2016	

MATERIÁLOVÁ MAPA

VESTIBUL



STÁVAJÍCÍ MRAMOROVÁ DLAŽBA VESTIBUL



DŘEVĚNÝ OBKLAD STĚN, SVĚTLÉ HNĚDÁ LAZURA SMRČKU (PŘÍR. LAK. MAT.)



STĚNA, DVEŘE ODSTÍN DLE RAL 7015



STÁVAJÍCÍ ŽLUTÁ STĚNA SCHODIŠŤOVÝ PROSTOR



KVĚTINÁČ BÍLÉ KAMÍNKY OBLÁSKY



ČISTÍCÍ ZÓNA ŠEDÁ

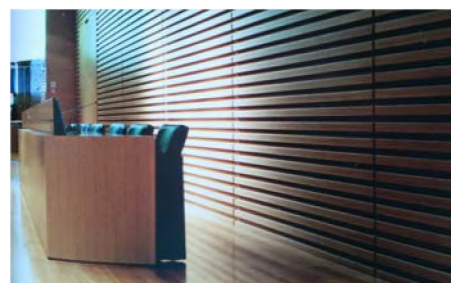


SKLOVLÁKNITÁ TAPETA STROP, BÍLÁ MALBA

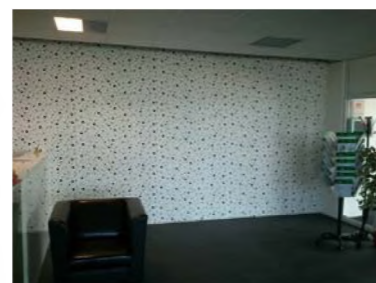


INF. TABULE, TM. ŠEDÁ RAL 7015

ZASEDACÍ MÍSTNOST



AKUSTICKÁ STĚNA DŘEVĚNÝ OBKLAD SVĚTLÉ HNĚDÁ LAZURA SMRČKU (PŘÍR. LAK. MAT.), HORIZONTÁLNÍ LAMELY



AKUSTICKÁ STĚNA DŘEVĚNÝ BÁDROKARTON, ODSTÍN BÍLÁ, ALT. KRÉMOVÁ



AKUSTICKÁ STĚNA ALUDIC, DĚRCVANÝ PLECH, TM. ŠEDÁ RAL 7015, BÍLÁ RAL 9003

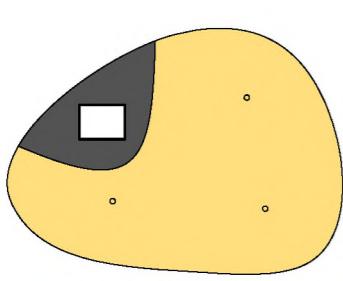


SKLOVLÁKNITÁ TAPETA STROP, BÍLÁ MALBA



ZÁTĚŽOVÝ KOBEREČ TM. ŠEDÝ

TYPOVÝ, ATYP. NÁBYTEK - VESTIBUL

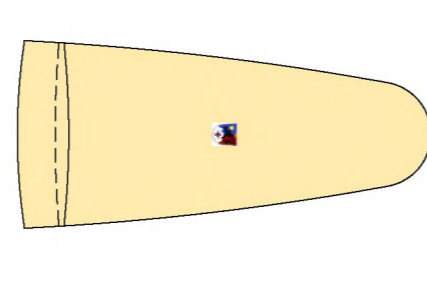


ATYP. DESIGNOVÝ DYNAMICKÝ SEDACÍ PRVEK, ŽLUTÁ LÁTKA, LÍNÁ PĚNA, NOSNÁ KONSTRUKCE TM. ŠEDÁ, ODKLÁDACÍ PLOCHA TM. ŠEDÁ PERFOROVANÁ, NOSNÁ KONSTRUKCE PILÍŘ



ATYP. ODP. KOŠ CC. TM. ŠEDÁ RAL 7015, ALT. TYP. NAPŘ. MM CÍTE

TYPOVÝ, ATYP. NÁBYTEK - ZASEDACÍ MÍSTNOST



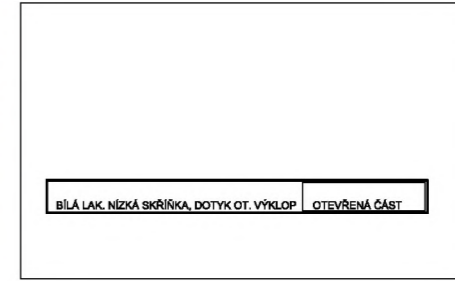
ATYP. DESIGNOVÝ ZASEDACÍ STŮL, LAKOVANÝ SV. ŽLUTÝ, VYSOKÝ LESK, ZÁSLUVKY INTEGROVÁNY DO STOLU S KRYTEM, ZNAK MĚSTA SKLENĚNÝ NA STOLE INTEGR. DO DESKY, NOSNÁ KONSTRUKCE TM. ŠEDÁ



ZASTUPITELSKÉ KŘESLO OTOČNÉ, KOLEČKA, BÍLÁ LÁTKA, SV. ŽLUTÝ SEDÁK, ČERVENÉ PROVEDENÍ ZASTUPITELSKÉ MĚSTA, CELÉ ŽLUTÉ PROVEDENÍ ZAPISOVATELKA



ŽIDLE SE SKLÁPĚCÍM STOLKEM PRO VEŘEJNOST, ZÁDA A NOSNÁ KONSTRUKCE TM. ŠEDÁ, SEDÁK SV. ŽLUTÁ, STOHOVATELNÉ, VYKLÁPĚCÍ STOLEČEK



LEVITUJÍCÍ NÍZKÁ SKŘÍŇKA, BÍLÁ LAK. VYSOKÝ LESK, DOTYKOVÉ VÝKLONNÉ OTVÍRÁNÍ BEZ ÚCHYTŮ, KOTVENO DO ZDI

VÝPLNĚ OTVORŮ



SKLENĚNÉ DVEŘE, HLINÍKOVÁ ZÁRUBEŇ TM. ŠEDÁ RAL 7015, GRAFOSKLO + TÓNOVÁNÍ ZASTUPITELSKÉ DO SV. ČERVENA



SKLENĚNÉ DVEŘE, HLINÍKOVÁ ZÁRUBEŇ TM. ŠEDÁ RAL 7015, GRAFOSKLO + TÓNOVÁNÍ VEŘEJNOST DO SV. ŽLUTÁ, OBRÁDNÍ SIŇ DO SV. MODRA



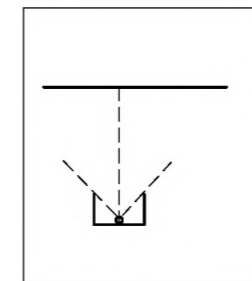
BEZFALCOVÉ DVEŘE TM. ŠEDÁ V RÁMCI CELÉ STĚNY JEDNOTNOST



SVÍTIDLA - VESTIBUL

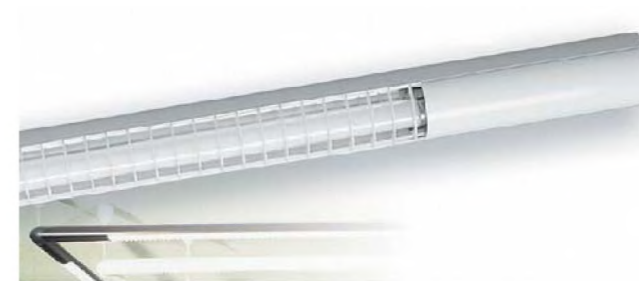


SVÍTIDLO PŘISAZENÉ VÁLCOVITÉ TYP NAPŘ. BRILUM R-4000 80W, BÍLÁ



DYNAMICKÝ SVĚTELNÝ LINOVÝ PRVEK ZAVĚŠENÝ ATYP. SVÍTIDLO HLINÍKOVÉ, ODSTÍN BÍLÁ, U PROFILU SKROUŽEN DO OBLOUKU, CSAZEN VYSOKOSVÍTIVÝM LED PÁSKEM, ZAVĚŠENO POMOCÍ CC. LANEK

SVÍTIDLA - ZASEDACÍ MÍSTNOST



SVÍTIDLO ZAVĚŠENÉ TYP NAPŘ. RPK 158 F S VYMĚNITELNOU LED ZÁRŮVKOU 58 W DL. 2 x 2 m, ODSTÍN TM. ŠEDÁ RAL7015, ALT. BÍLÁ ŽLUTÁ, ZAVĚŠENO POMOCÍ CC. LANEK

POZN. BAREVNÝ NÁVRH JE JEN ORIENTAČNÍ, BUDE VYVZORKOVÁNO, UPŘESNĚNO A ODSOUHLAŠENO PŘED REALIZACÍ INTERIÉRU.

MATERIÁLOVÁ MAPA

DD | A

PROJEKTANT :
ING. ARCH. DAN DUŠEK, DD-A
ATELIER MALÁ LHOTA, Č. E. 4, 757 01 VALAŠSKÉ MEZIŘÍČÍ
WWW.DD-A.CZ, E-MAIL : ATELIER@DD-A.CZ, TEL. 571 638 002

INTERIÉR ZASEDACÍ MÍSTNOSTI A VESTIBULU OBECNÍHO ÚŘADU ZAŠOVA

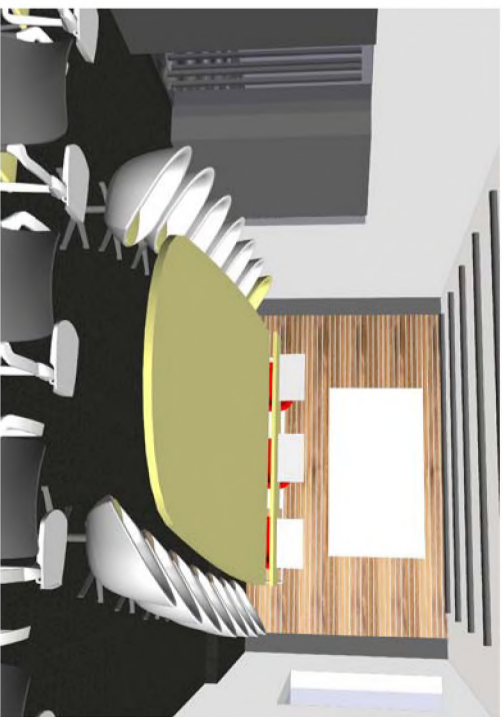
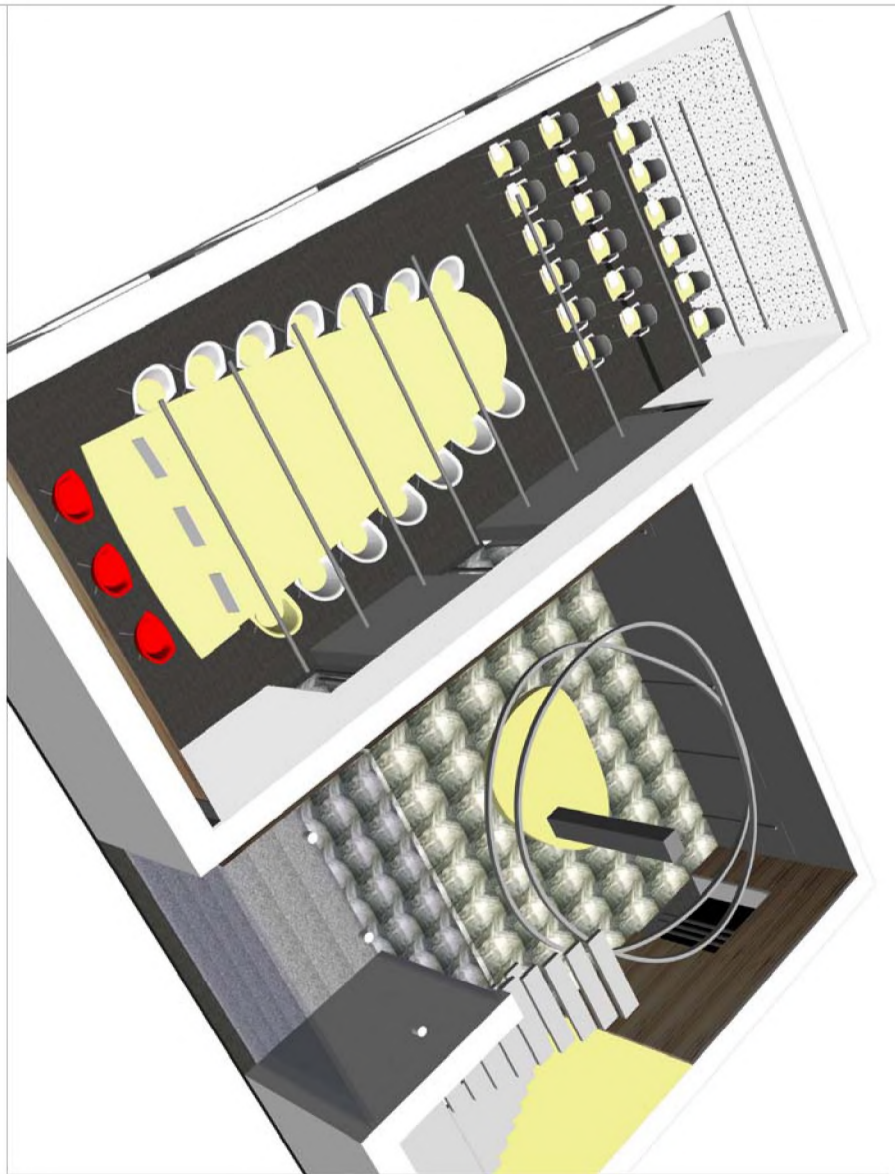
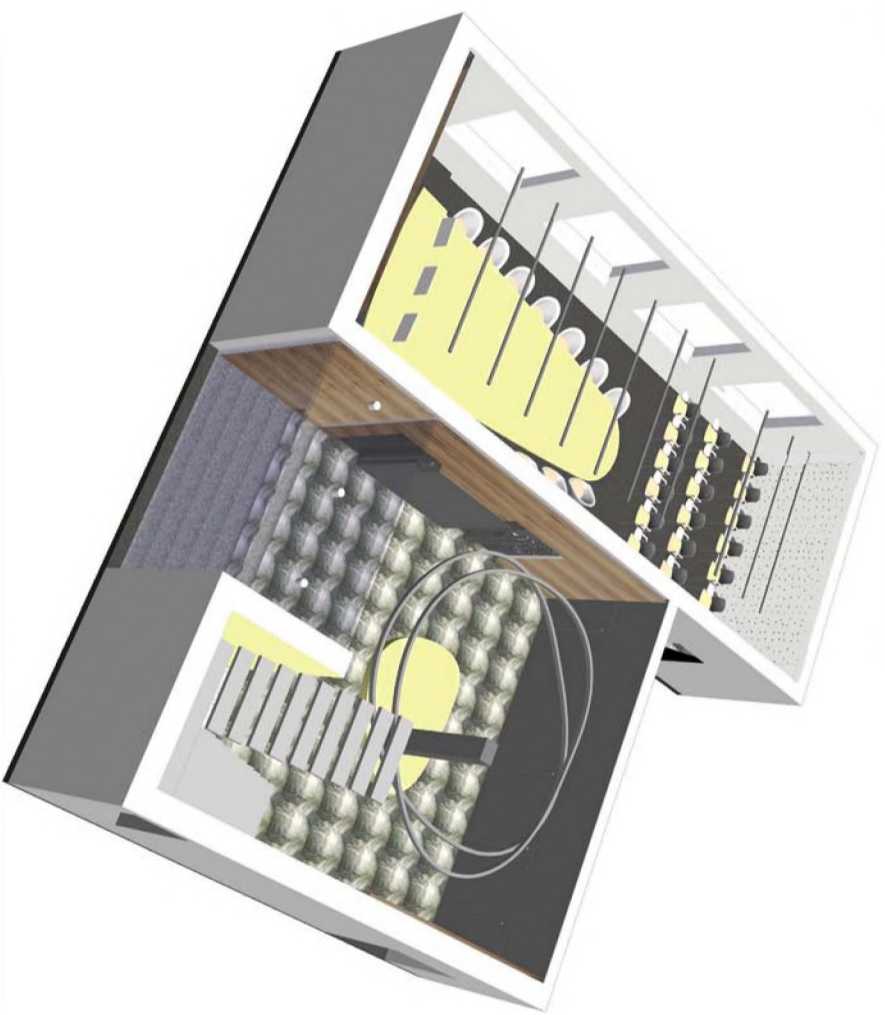
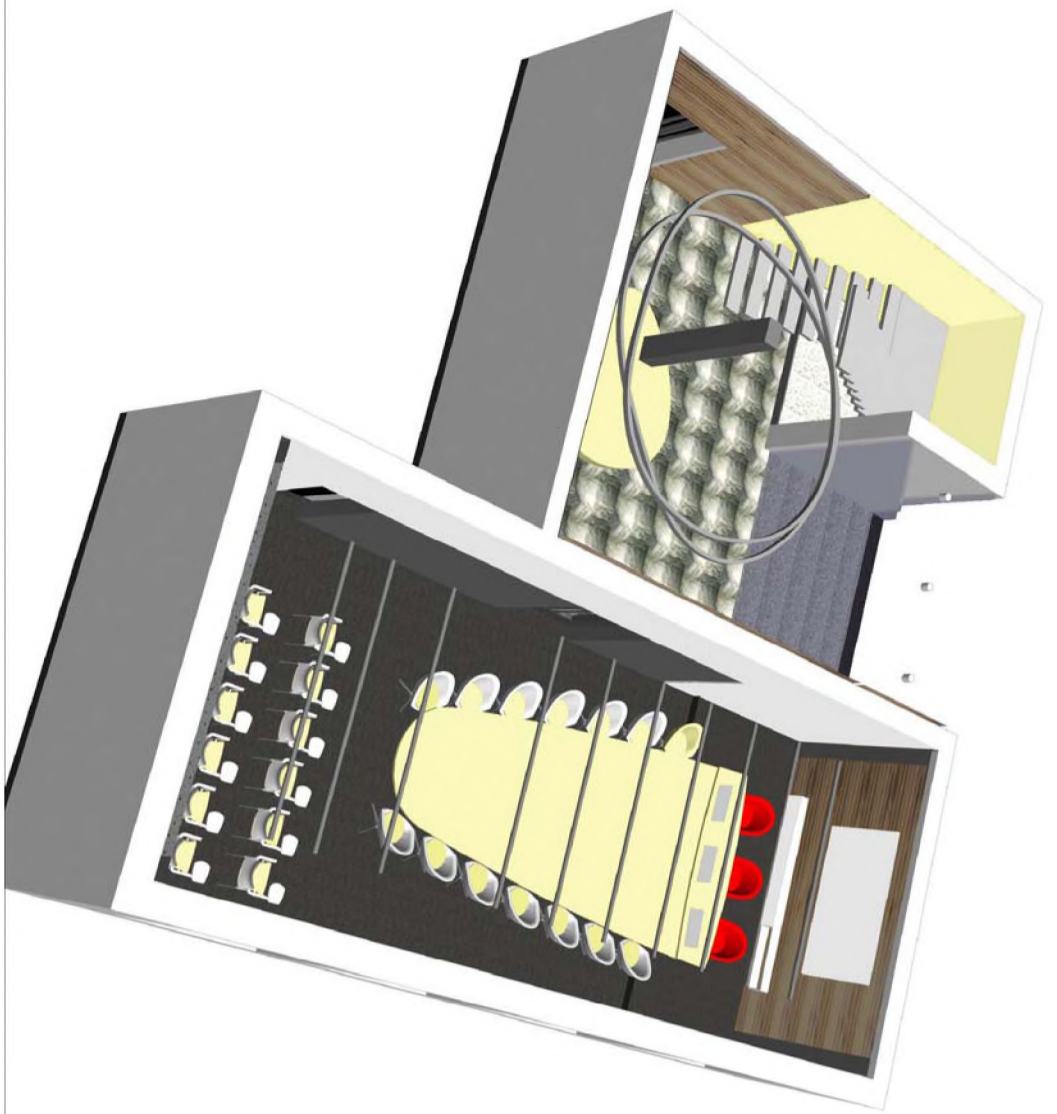
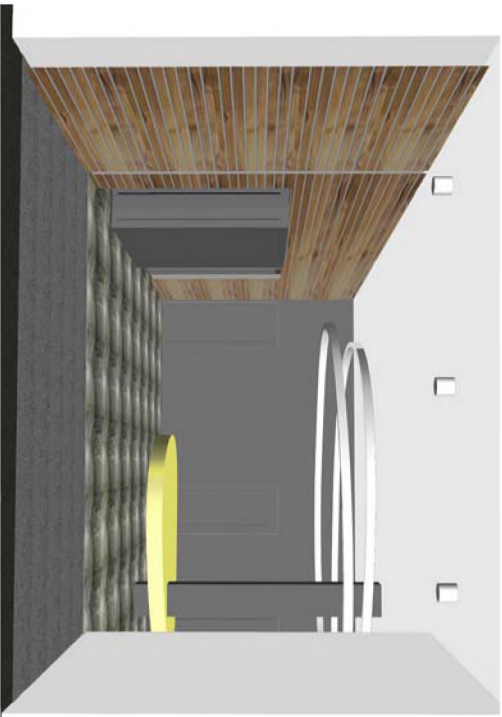
INVESTOR :
OBEC ZAŠOVÁ

MĚŘÍTKO 1:50

DATUM 04/2015

STUPEŇ INT.

03



05	STUPEŇ INT.	MĚŘITKO	INTERIÉR ZASEDACÍ MÍSTNOSTI A VESTIBULU OBECNÍHO ÚŘADU ZAŠOVÁ	VIZUALIZACE
	DATUM 04/2015	INVESTOR :	OBEC ZAŠOVÁ	DD A
			PROJEKTANT :	
			ING. ARCH. DAN DUŠEK, DD-A	
			ATELIÉR MALÁ LHOTA Č. E. 4, 757 01 VALAŠSKÉ MEZIŘÍČI	
			WWW.DD-A.CZ, E-MAIL : ATELIER@DD-A.CZ, TEL. 571 638 002	