



## VÝTVARNĚ ARCHITEKTONICKÝ NÁVRH INTERIÉRU SMUTEČNÍ OBŘADNÍ SÍNĚ ZAŠOVÁ

PROJEKTANT :  
ING. ARCH. DAN DUŠEK, DD-A  
ATELIÉR MALÁ LHOTA Č. P. 76 757 01 VALAŠSKÉ MEZÍŘČÍ  
WWW.DD-A.CZ, E-MAIL : ATELIER@DD-A.CZ, TEL. 571 638 002

INVESTOR :  
OBEC ZAŠOVÁ

MĚŘÍTKO

DATUM 10/2018

STUPEŇ ST

## SEZNAM DOKUMENTACE

- 01 ARCHITEKTONICKÁ ZPRÁVA
- 02 ARCH. SITUACE STÁVAJÍCÍ STAV
- 03 ARCH. SITUACE NOVÝ STAV
- 04 PŮDORYS OBŘADNÍ SÍŇ 1.NP STÁVAJÍCÍ STAV
- 05 PŮDORYS OBŘADNÍ SÍŇ 1.NP NOVÝ STAV
- 06 PŮDORYS OBŘADNÍ SÍŇ 2.NP STÁVAJÍCÍ STAV
- 07 PŮDORYS OBŘADNÍ SÍŇ 2.NP NOVÝ STAV
- 08 POHLED OD JIHOVÝCHODU (STÁVAJÍCÍ / NOVÝ STAV)
- 09 POHLED OD JIHOZÁPADU (STÁVAJÍCÍ / NOVÝ STAV)
- 10 POHLED OD SEVEROVÝCHODU (STÁVAJÍCÍ / NOVÝ STAV)
- 11 POHLED OD SEVEROZÁPADU (STÁVAJÍCÍ / NOVÝ STAV)
- 12 ŘEZ A - Á (STÁVAJÍCÍ / NOVÝ STAV)
- 13 MATERIÁLOVÁ MAPA
- 14 POHLEDY NA STĚNY
- 15 VIZUALIZACE

## ARCHITEKTONICKÁ ZPRÁVA

<b>NÁZEV STAVBY</b>	VÝTVARNĚ ARCHITEKTONICKÝ NÁVRH INTERIÉRU SMUTEČNÍ OBŘADNÍ SÍŇ ZAŠOVÁ
<b>STUPEŇ DOKUMENTACE</b>	Studie interiéru
<b>INVESTOR</b>	OBEC Zašová
<b>PROJEKTANT</b>	DAN DUŠEK ARCHITEKT, IČ: 764 42 942, ATELIÉR MALÁ LHOTA Č. P. 76, 757 01 VALAŠSKÉ MEZIŘÍČÍ WWW.DD-A.CZ, E-MAIL : ATELIER@DD-A.CZ, TEL. / FAX : 571 638 002, 604 706 009  VIZUALIZACE : ING. ARCH. VLADIMÍR HALTOF, PH.D., TEL. : 778 788 922

### STÁVAJÍCÍ STAV

#### Obřadní síň

Obřadní síň se nachází v centru obce Zašová u hřbitova. Slouží ke konání smutečních obřadních akcí. Byla navržena architektem Bohuslavem Ondřejem a postavena kolem r. 1977 jako atypická stavba. Objekt je přízemní s částečným patrem - galerií v 2.NP. V přízemí se nachází vstup pro pozůstalé, hala s prosklenou stěnou, za níž je vystavená rakev se zesnulým pro poslední rozloučení. Dále je zde hlavní místnost - síň, kde probíhají obřady, sociální zázemí, personální zázemí, chladárna a schodiště do druhého patra. Z hlavní síně je východ přímo na navazující hřbitov. Ve druhém podlaží je řešena galerie pro zpěváky, hudebníka a dvě místnosti používané jako šatna a čekárna pro hudebníky.

Stavebně technický stav objektu je celkově dobrý, ale jsou na něm vidět již dožívající prvky, materiály které jsou již v dnešní době značně opotřebovány a stavebně - technické závady menšího charakteru.

Interiér : stěny a strop jsou omítnuty malba bílá. Na podlaze je dlažba. Stávající interiérové dveře jsou plně dýhované, prosklené, zárubně ocelové, dřevěný pohled stropu odstín zelená, dřevěné lavice. Nevyhovující obřadní část. Vytápění je řešeno el. přímotopy. Problematický ohřev TUV. Prostory jsou bez vzduchotechniky. Celkově veškeré vybavení místností vykazuje známky opotřebení a dosahuje hranice životnosti.

### ZÁMĚRY INVESTORA

Záměrem investora je zrekonstruovat interiér stávající obřadní síně, soc. zázemí, vestibulu, vyměnit okenní a dveřní výplně obálky budovy adekvátně současnosti, fin. možnostem a potřebám obce.

### ARCHITEKTONICKÉ ŘEŠENÍ INTERIÉRU

Obřadní síň bude z větší části rekonstruována. Dojde k výměně jednotlivých povrchů, výplní, materiálů, vybavení atd. viz výkresová dokumentace. Nově bude vytvořena důstojná poslední cesta rakve s obřadní částí. To vše je doplněno novým audiovizuálním systémem s možností promítání fotek, videí, abstrakcí, nasvětlením, efekty, které budou vyžadovat úpravu elektroinstalace.

Stávající hlavní vstup do obřadní síně byl přes vestibul - halu. Nově je navržen hlavní vstup pro veřejnost přímo z jihovýchodní strany v návaznosti na nově upravený parter, okolí objektu. Vestibul je pouze ponechán pro potřeby rodiny, posledního rozloučení a s tím ev. spojeného bočního vstupu pro rodinu. Ze severozápadní strany je východ směrem k hřbitovu, který je možno i využít pro vynášení rakve či donesení rakve. Ze severovýchodní strany je nově možnost rozšíření kapacit obřadní síně v rámci parteru exteriéru za pomoci posuvného HS portálu a tím propojení síně s ext. Ost. dispoziční řešení se nemění.

Z technického vybavení je nově navrženo vytápět prostor klimatizačním systémem, který zajistí rychlý a ekonomický provoz celoročně.

Galerie s hudebníkem je doplněna o portréty významných zesnulých osobností obce Zašová. Nově bude zrekonstruováno sociální a personální zázemí, nově bude realizován ohřev TUV a zařizovací předměty + vytápění těchto prostor bude řešeno přímotopy - sálavý panel.

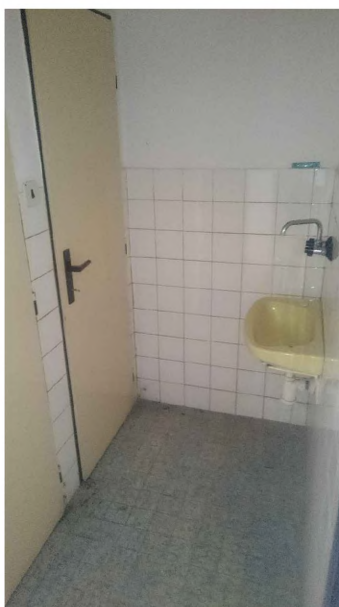
### ARCHITEKTONICKÉ ŘEŠENÍ EXTERIÉRU

Vnější plášť obřadní síně bude vyspraven a nově natřen bílou barvou, bude sanována soklová část + provedení hydroizolace soklové části.

Stávající okenní a dveřní výplně budou demontovány a nahrazeny novým hliníkovým systémem v tm. šedém odstínu s izolačním zasklením.

Nově bude provedeno přír. modřínové obložení limců střechy. Dle potřeb bude proveden nový nátěr střešního pláště, případně nové dešť. svody, oplechování. Dojde k výměně venkovních zpevněných ploch a přespádování terénu tak, aby objekt se stal bezbariérovým. Nově bude upraven vjezdová brána, oplocení pro vjezd pohřebních automobilů. Parter bude doplněn případně novým osvětlením, mobiliářem a zelení. Místo venkovního nástupního schodiště vznikne bezbariérová rampa.

Architektonická díla (studie atd.) jsou podle zákona č. 247 / 1990 Sb. chráněny autorskými právy a veškeré změny nebo úpravy a jiné než dohodnuté způsoby využití díla je objednatel povinen dohodnout se zhotovitelem.



ARCH. ZPRÁVA

PROJEKTANT :

ING. ARCH. DAN DUŠEK, DD-A  
ATELIER MALÁ LHOTA Č. P. 76, 757 01 VALAŠSKÉ MEZIRÍČÍ  
WWW.DD-A.CZ, E-MAIL : ATELIER@DD-A.CZ, TEL. 571 638 002

INTERIÉR SMUTEČNÍ OBŘADNÍ SÍNĚ ZAŠOVÁ

INVESTOR :

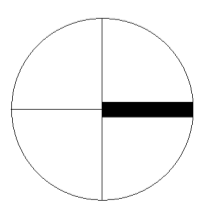
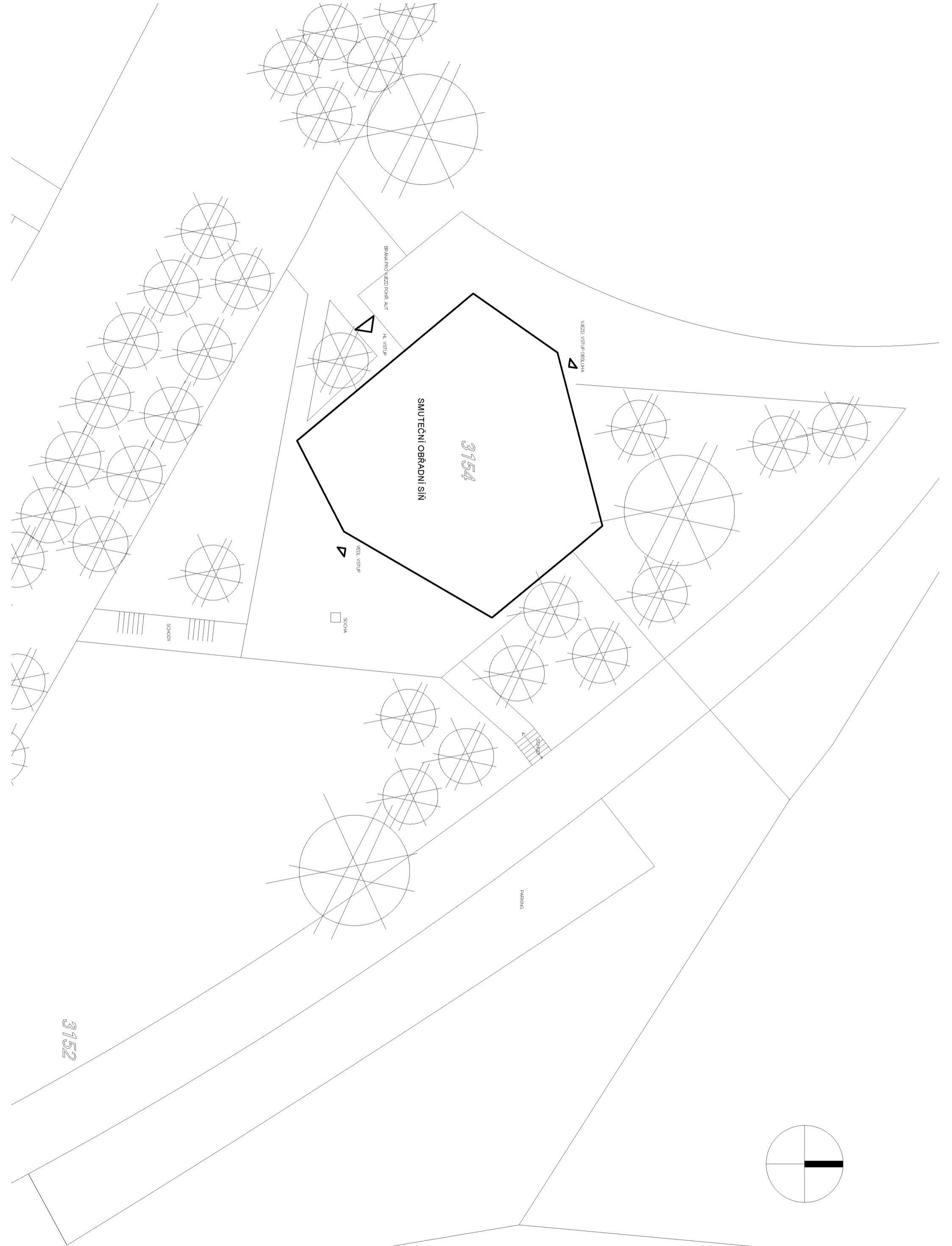
OBEC ZAŠOVÁ

DATUM 10/2018

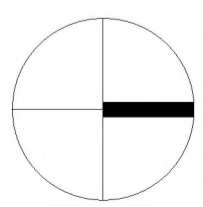
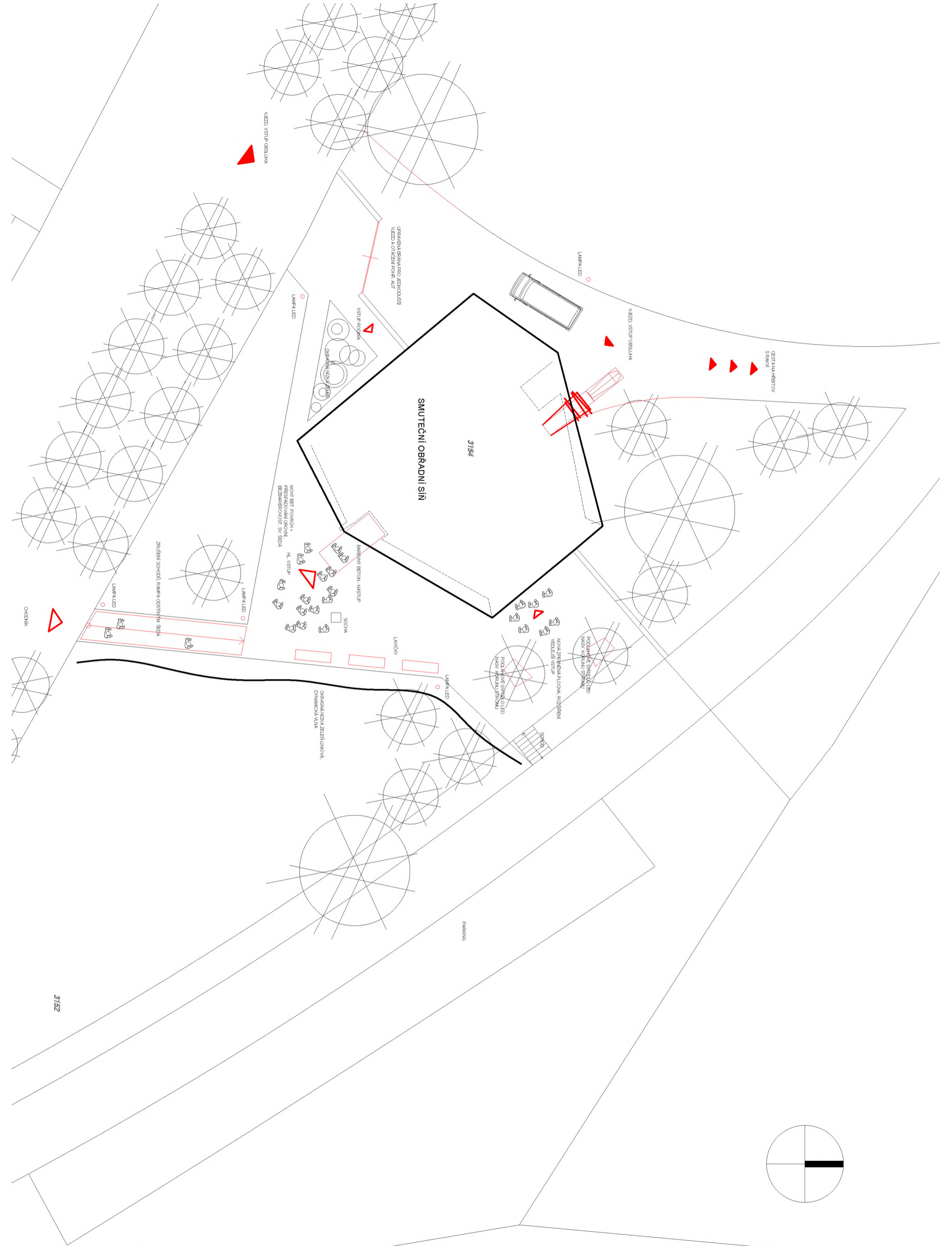
STUPEŇ ST

01

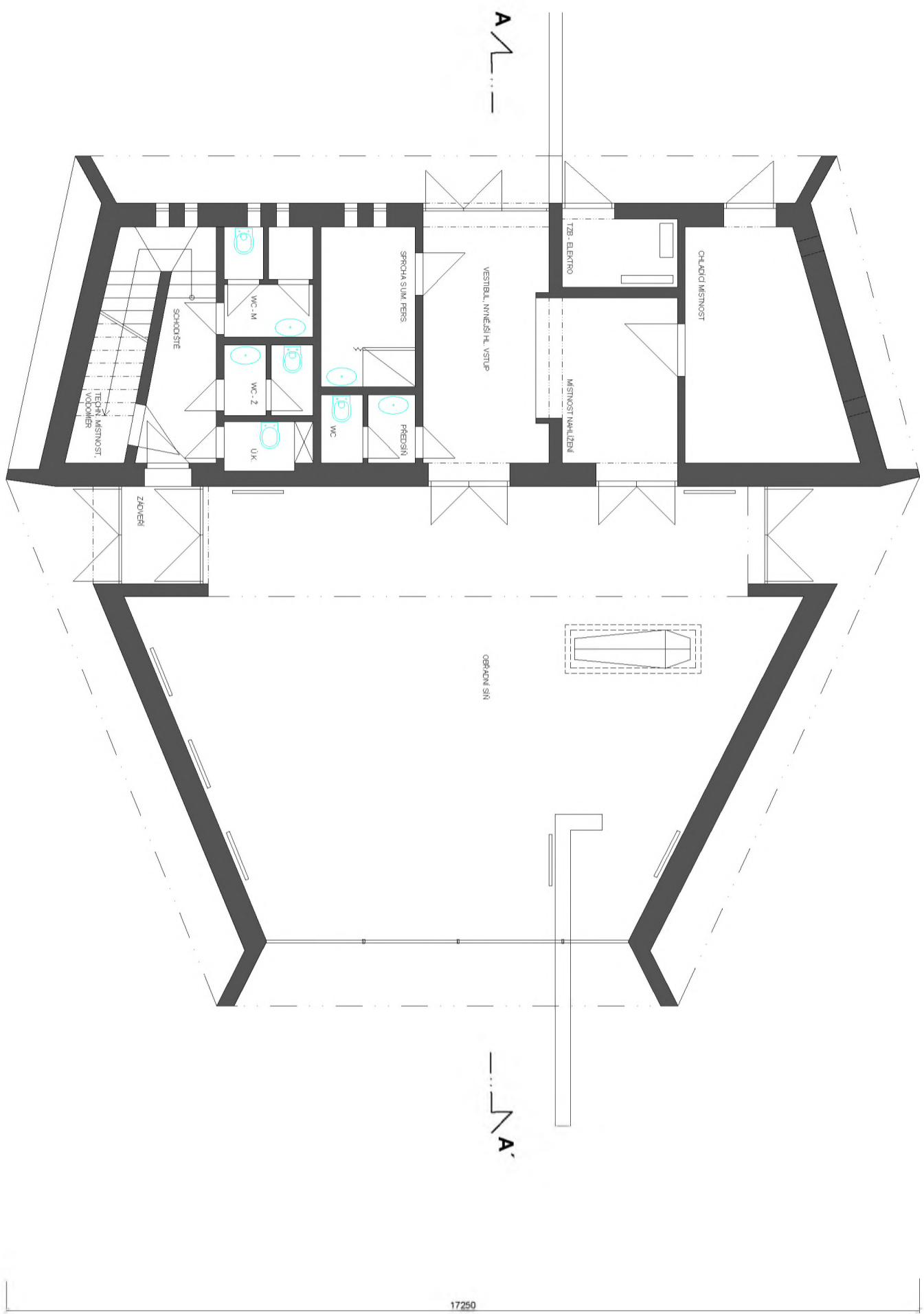
STÁVAJÍCÍ STAV



<b>02</b>	STUPENĚ ST	DATUM 10/2018	MĚR. 1:200	REKONSTRUKCE SMUTEČNÍ OBŘADNÍ SÍŇE ZAŠOVÁ		ARCH. SITUACE - ST. STAV
				INVESTOR : OBEC ZAŠOVÁ	PROJEKTANT : ING. ARCH. DAN DUŠEK, DD-A ATELIÉR MALÁ LHOTA Č. P. 76, 757 01 VALAŠSKÉ MEZIŘÍČÍ WWW.DD-A.CZ, E-MAIL : ATELIER@DD-A.CZ, TEL. 571 638 002	



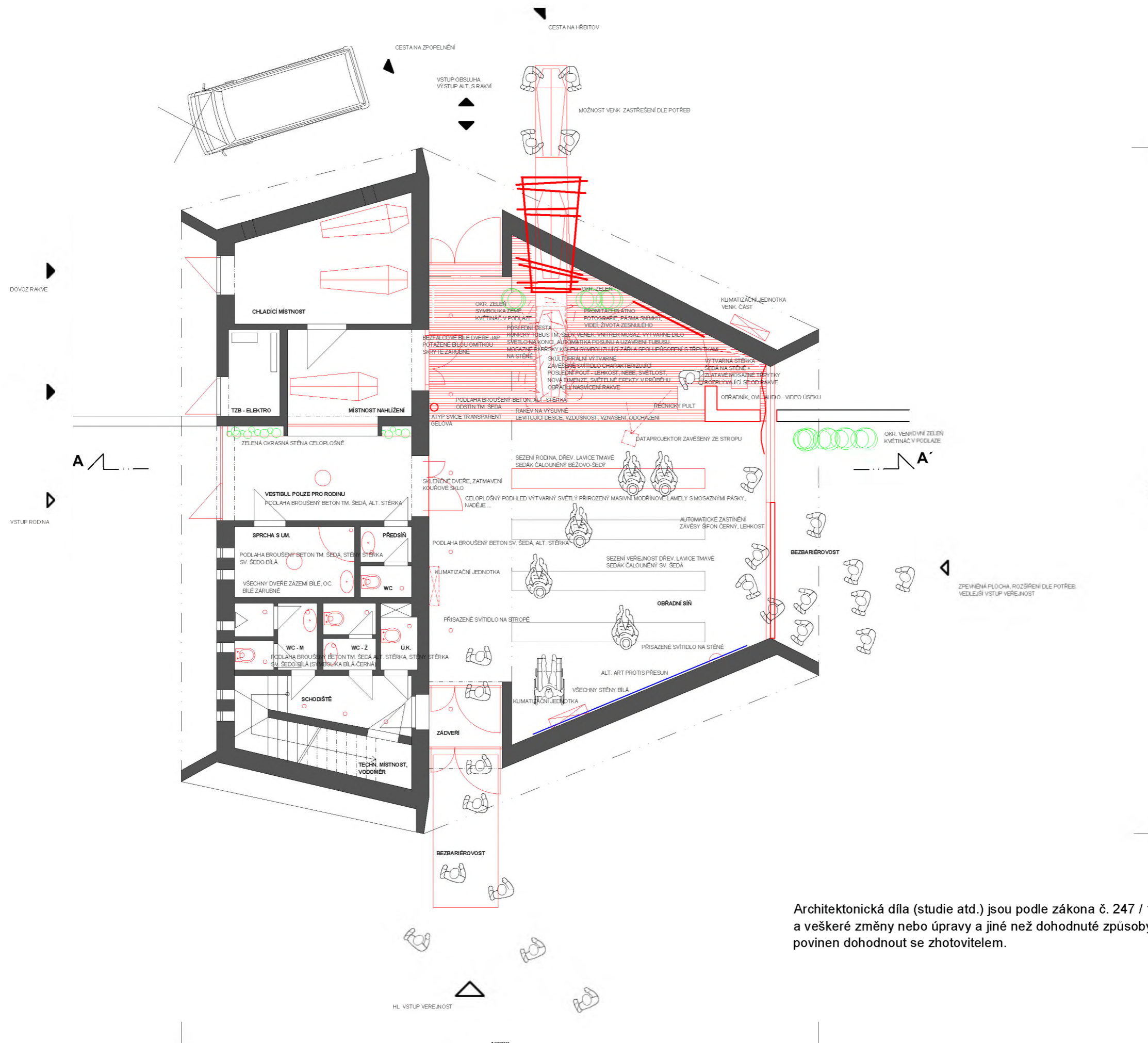
<b>03</b>	STUPENĚ ST	DATUM 10/2018	MĚŘ. 1:200	REKONSTRUKCE SMUTEČNÍ OBŘADNÍ SÍŇE ZAŠOVÁ		ARCH. SITUACE
				INVESTOR : OBEC ZAŠOVÁ	PROJEKTANT : ING. ARCH. DAN DUŠEK, DD-A ATELIÉR MALÁ LHOTA Č. P. 76, 757 01 VALAŠSKÉ MEZIŘÍČÍ WWW.DD-A.CZ, E-MAIL : ATELIER@DD-A.CZ, TEL. 571 638 002	



16200

17250

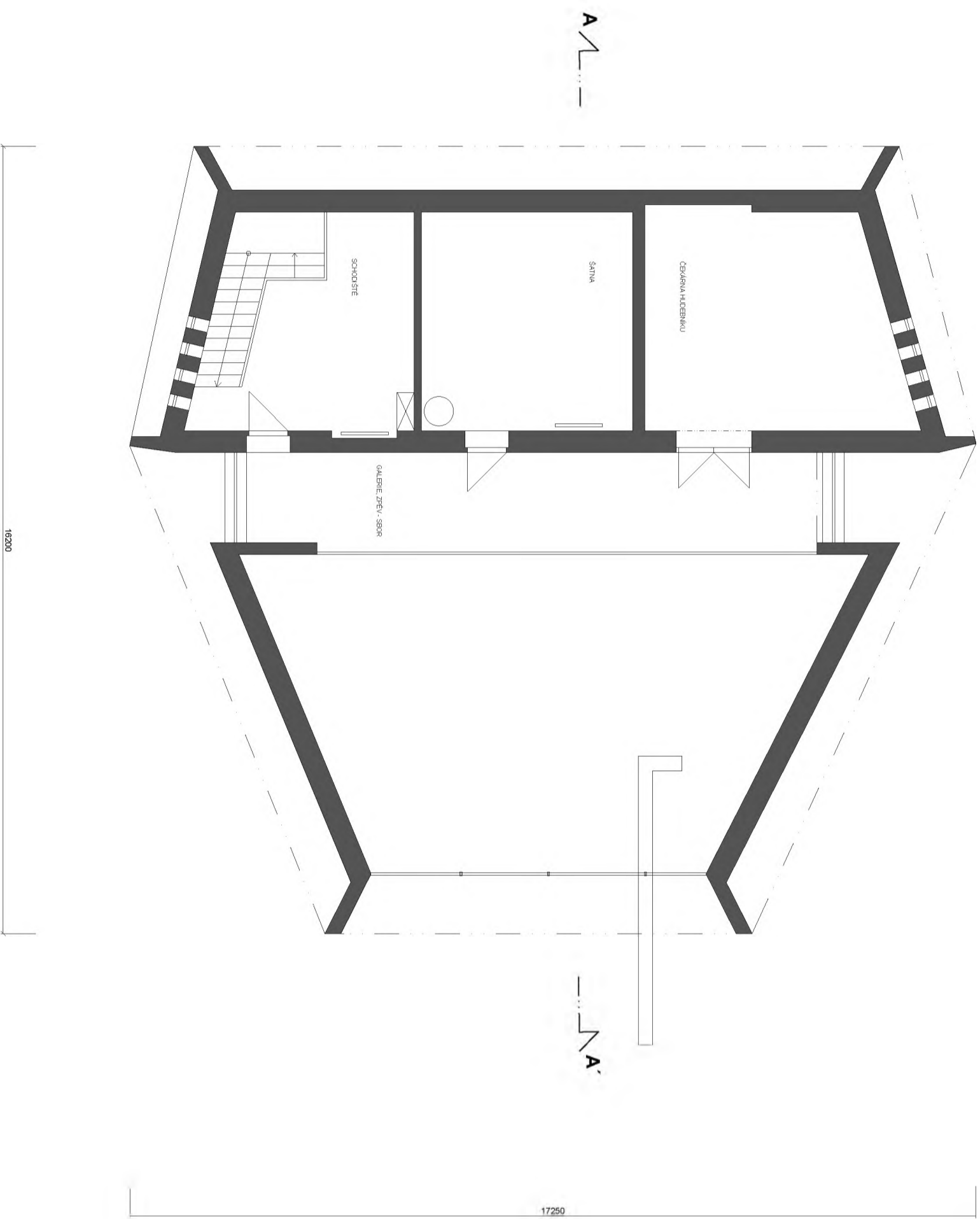
<b>04</b>	STUPĚŇ ST	MĚR. 1:100	DATUM 10/2018	REKONSTRUKCE SMUTEČNÍ OBŘADNÍ SÍŇĚ ZAŠOVÁ		PŮDORYS 1.NP - ST. STAV
				INVESTOR : OBEC ZAŠOVÁ	PROJEKTANT : ING. ARCH. DAN DUŠEK, DD-A ATELIÉR MALÁ LHOTA Č. P. 76, 757 01 VALAŠSKÉ MEZIŘÍČÍ WWW.DD-A.CZ, E-MAIL : ATELIER@DD-A.CZ, TEL. 571 638 002	

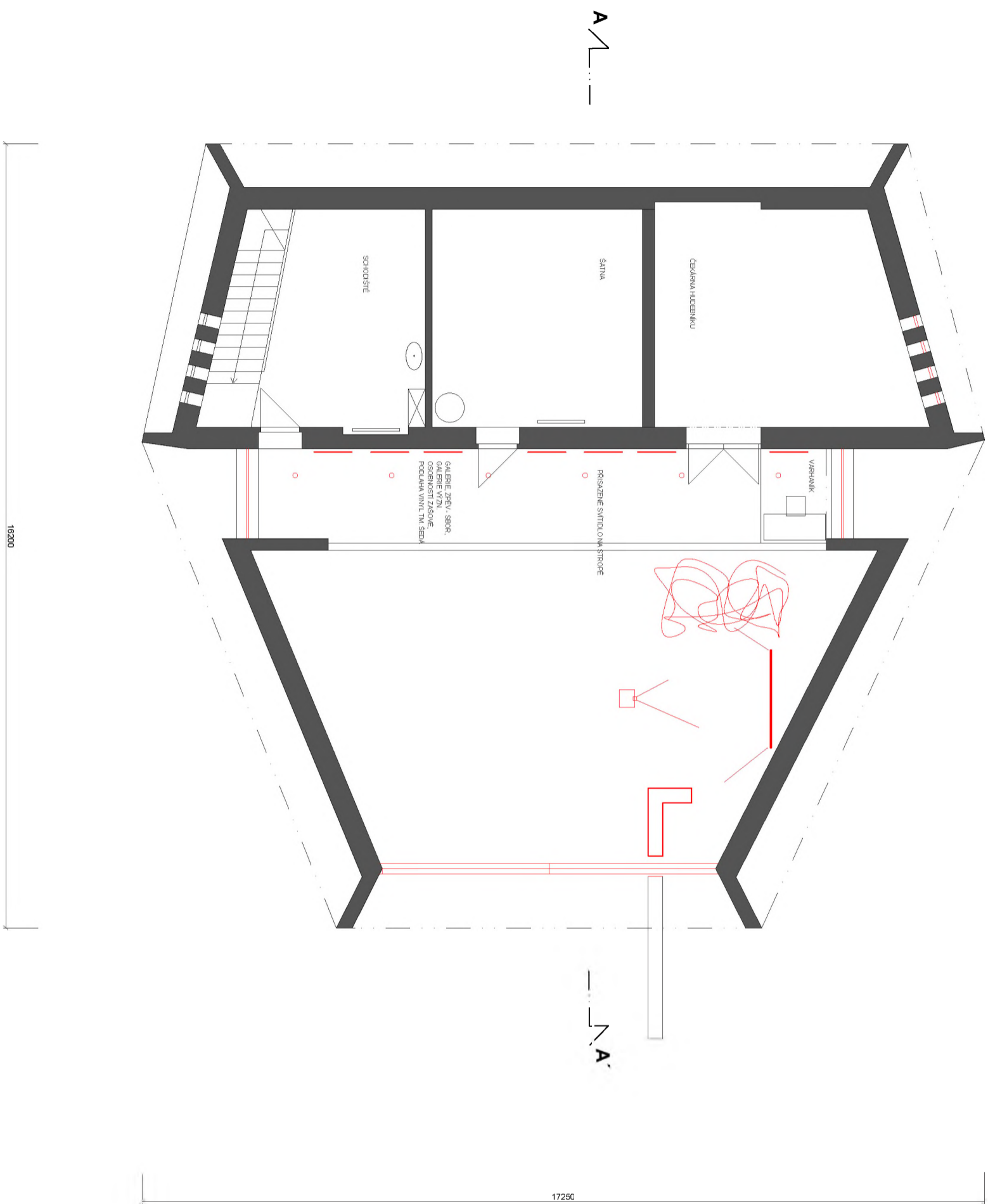


Architektonická díla (studie atd.) jsou podle zákona č. 247 / 1990 Sb. chráněny autorskými právy a veškeré změny nebo úpravy a jiné než dohodnuté způsoby využití díla je objednatel povinen dohodnout se zhotovitelem.

PŮDORYS 1.NP	
REKONSTRUKCE SMUTEČNÍ OBŘADNÍ SÍŇE ZAŠOVÁ	PROJEKTANT : ING. ARCH. DAN DUŠEK, DD-A ATELIÉR MALÁ LHOTA Č. P. 76, 757 01 VALAŠSKÉ MEZÍŘÍČI WWW.DD-A.CZ, E-MAIL : ATELIER@DD-A.CZ, TEL. 571 638 002
INVESTOR :	OBEC ZAŠOVÁ
MĚŘ.	1:100
DATUM	10/2018
STUPEŇ	ST
05	







PŮDORYS 2.NP

REKONSTRUKCE SMUTEČNÍ SÍŇE ZAŠOVÁ

INVESTOR :  
OBEC ZAŠOVÁ

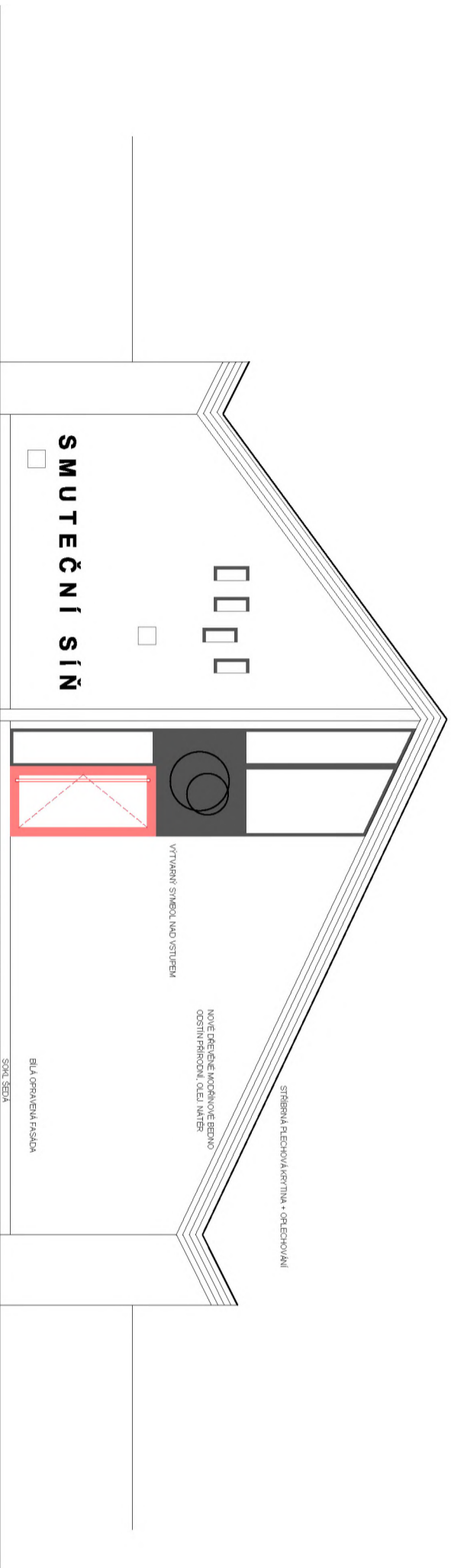
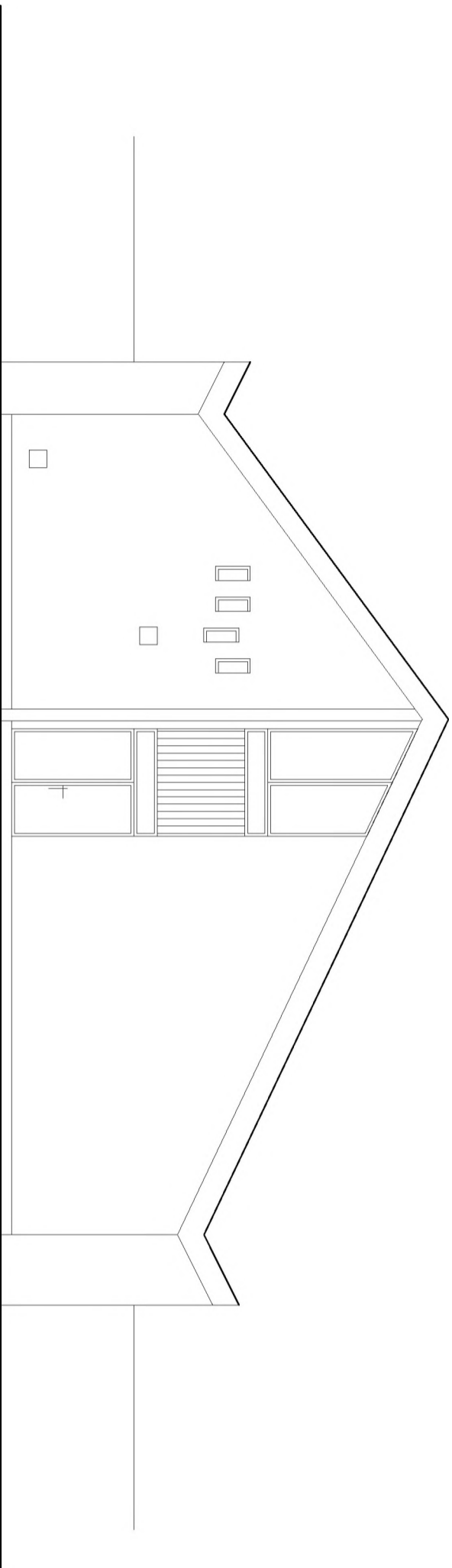
PROJEKTANT :  
ING. ARCH. DAN DUŠEK, DD-A  
ATELIÉR MALÁ LHOTA Č. P. 76, 757 01 VALAŠSKÉ MEZIŘÍČÍ  
WWW.DD-A.CZ, E-MAIL : ATELIER@DD-A.CZ, TEL. 571 638 002

MĚR. 1:100

DATUM 10/2018

STUPĚŇ ST

07



PLÁŠT NÁPRAVA FASÁDY PŘESAZENÍ OCHRŮBENÍ  
OČISTNÍ TĚLA SEČA

OMĚNÍ DŘEVNÍ RÁMY AL TĚLA V KONEI SV. SEČA OTV. ČÁST  
HL. VSTUPU LOSOSOVY OČISTNÍ MĚKLO DŘEV. MOCNIN. MĚSIVNÍ

SOUL. SEČA

BLU. OPRAVENIA FASÁDA

VYTVAŘENÍ SYMBOLU DO VSTUPU

NOVÉ DŘEVNÉ MOCNINOVÉ BĚHNO  
OČISTNÍ PŘÍRODNÍ. OLEJ. NĚTĚR

STRIBRIVA TĚCHOVA KRITIKA + OŘECHOVANI

POHLED OD JIHOVÝCHODU

REKONSTRUKCE SMUTEČNÍ SÍŇE ZAŠOVÁ

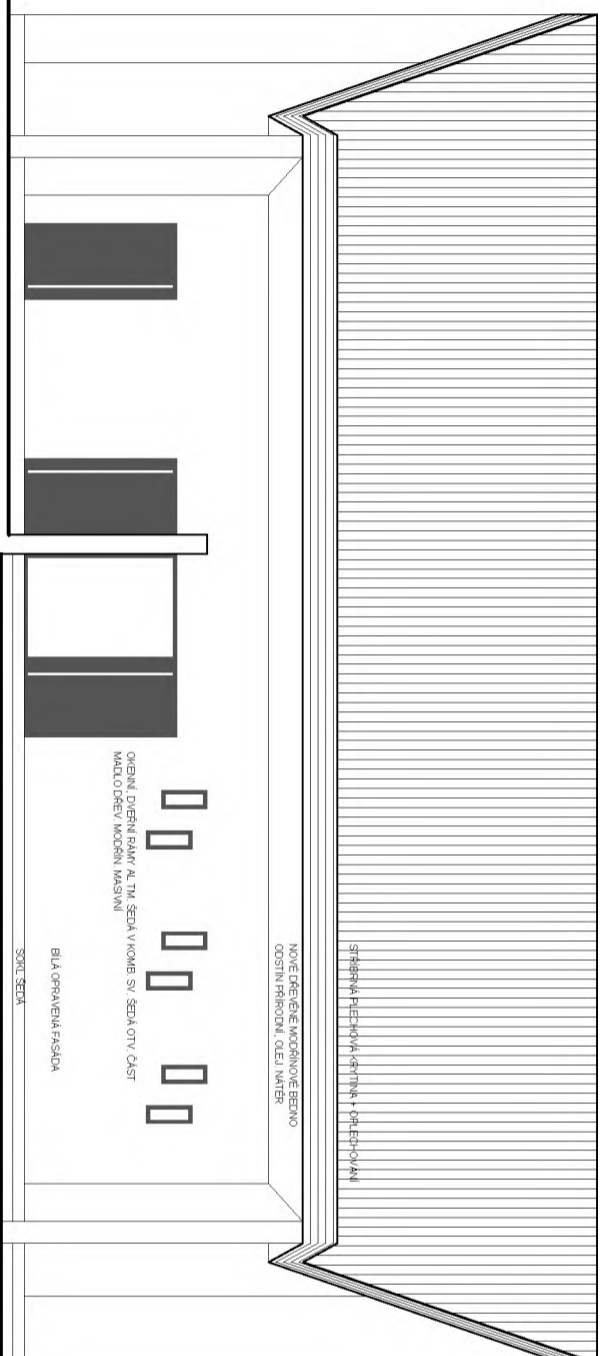
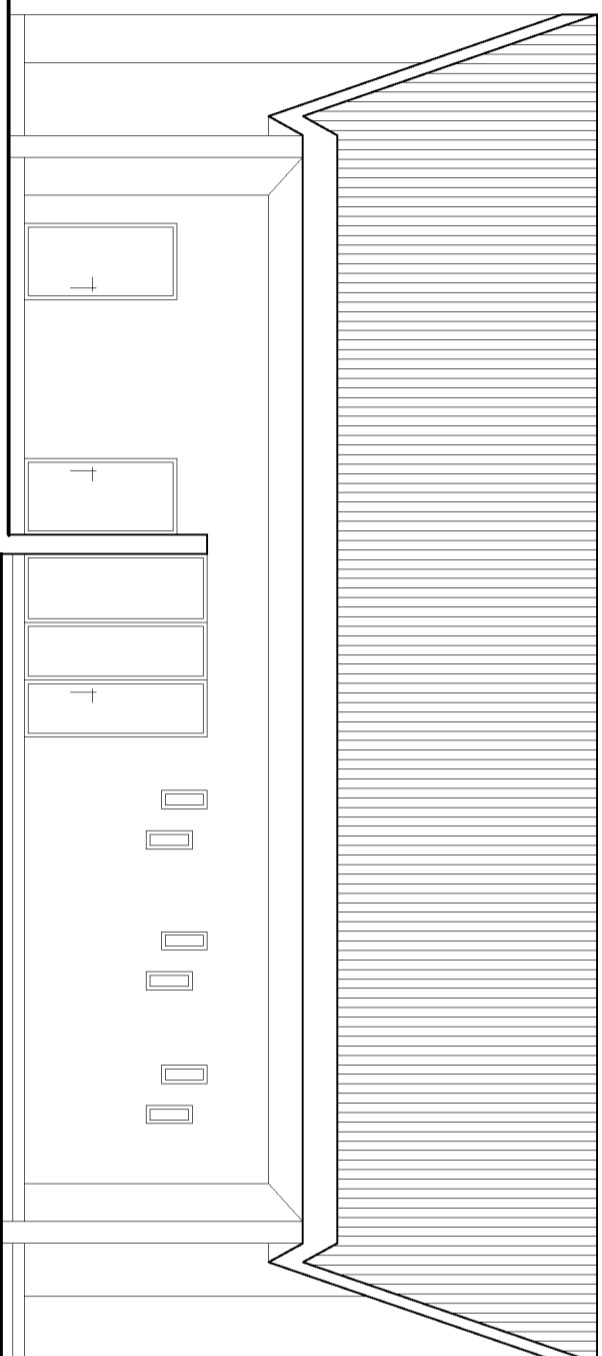
INVESTOR :  
OBEC ZAŠOVÁ

PROJEKTANT :  
ING. ARCH. DAN DUŠEK, DD-A  
ATELIÉR MALÁ LHOTA Č. P. 76, 757 01 VALAŠSKÉ MEZIŘÍČÍ  
WWW.DD-A.CZ, E-MAIL : ATELIER@DD-A.CZ, TEL. 571 638 002

MĚR. 1:100

DATUM 10/2018

STUPĚŇ ST



STRANNA KLEBNÁ KOTINA - PŘEPOJENÍ

NOVÉ DŘEVĚNÉ MODŘINOVÉ BÉNO  
OOSTIN PŘIRODÍ, OLEJ, NÁTER

OROVNĚ DŘEVĚNÉ RÁMY ALU TĚLA  
MĚKČÍ DŘEVĚNÝ MOCNĚNÝ MASIVNÍ

BILIA OPRAVENÁ PÁSKA

SPRÁV. STĚDA

POHLED OD JIHOZÁPADU

REKONSTRUKCE SMUTEČNÍ SÍNĚ ZAŠOVÁ

INVESTOR :  
OBEC ZAŠOVÁ

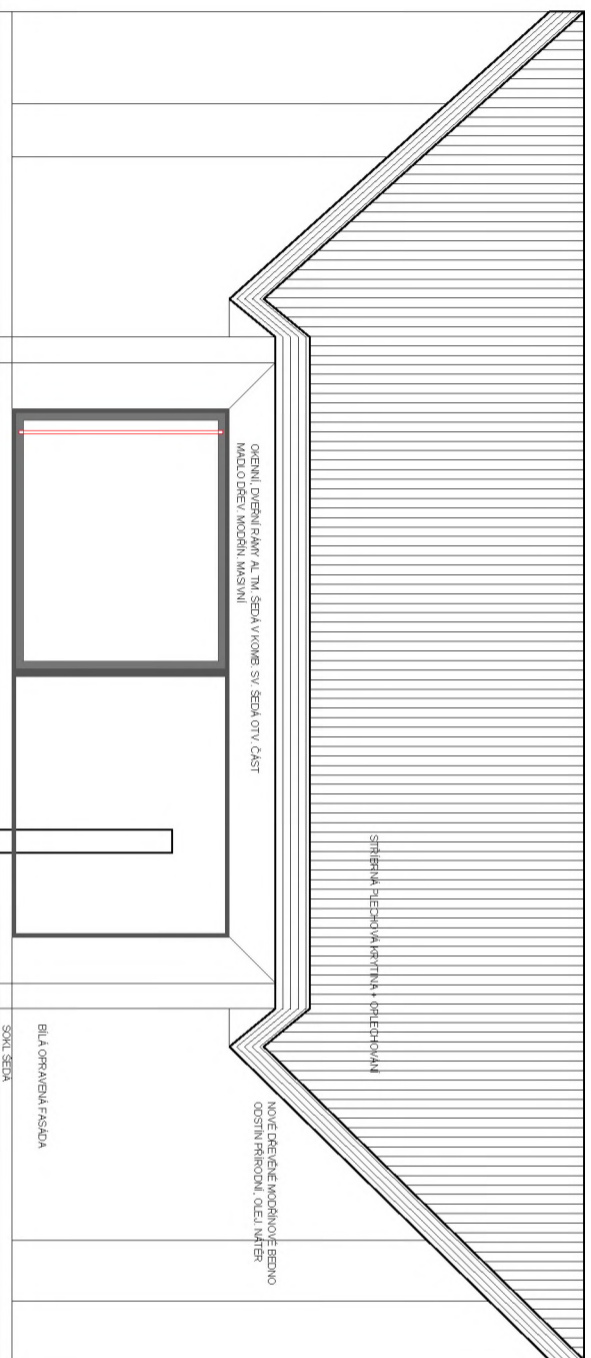
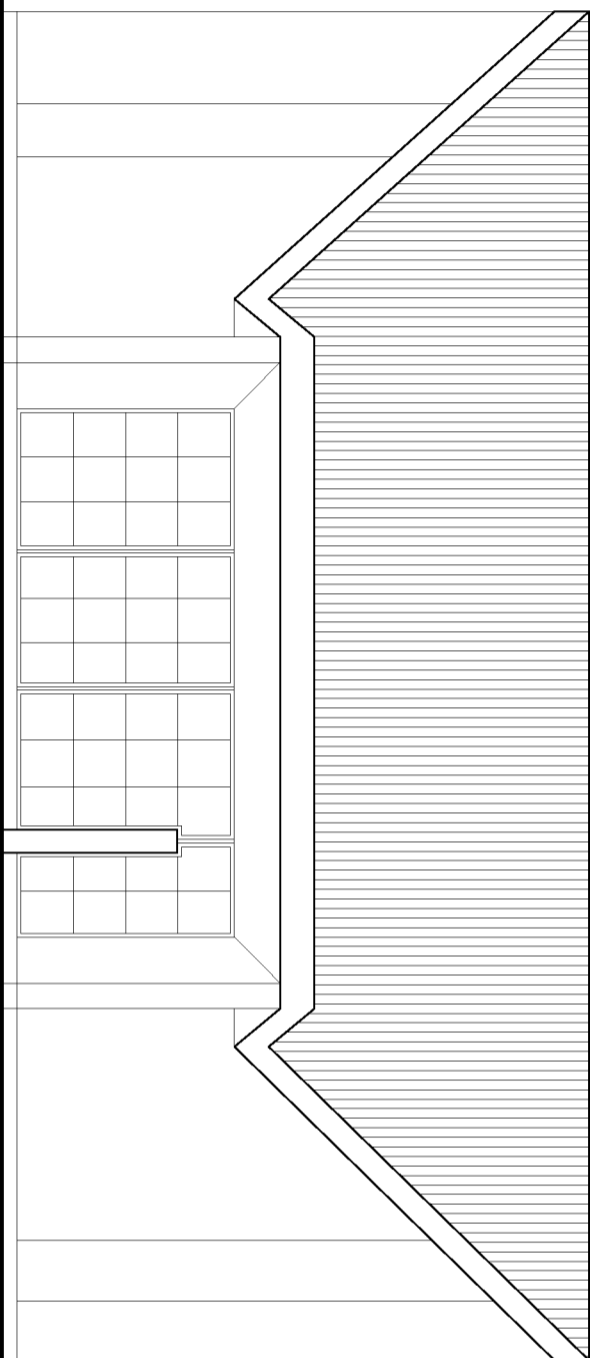
PROJEKTANT :  
ING. ARCH. DAN DUŠEK, DD-A  
ATELIÉR MALÁ LHOTA Č. P. 76, 757 01 VALAŠSKÉ MEZIŘÍČÍ  
WWW.DD-A.CZ, E-MAIL : ATELIER@DD-A.CZ, TEL. 571 638 002

MĚR. 1:100

DATUM 10/2018

STUPĚŇ ST

09



POHLED OD SEVEROVÝCHODU

REKONSTRUKCE SMUTEČNÍ SÍNĚ ZAŠOVÁ

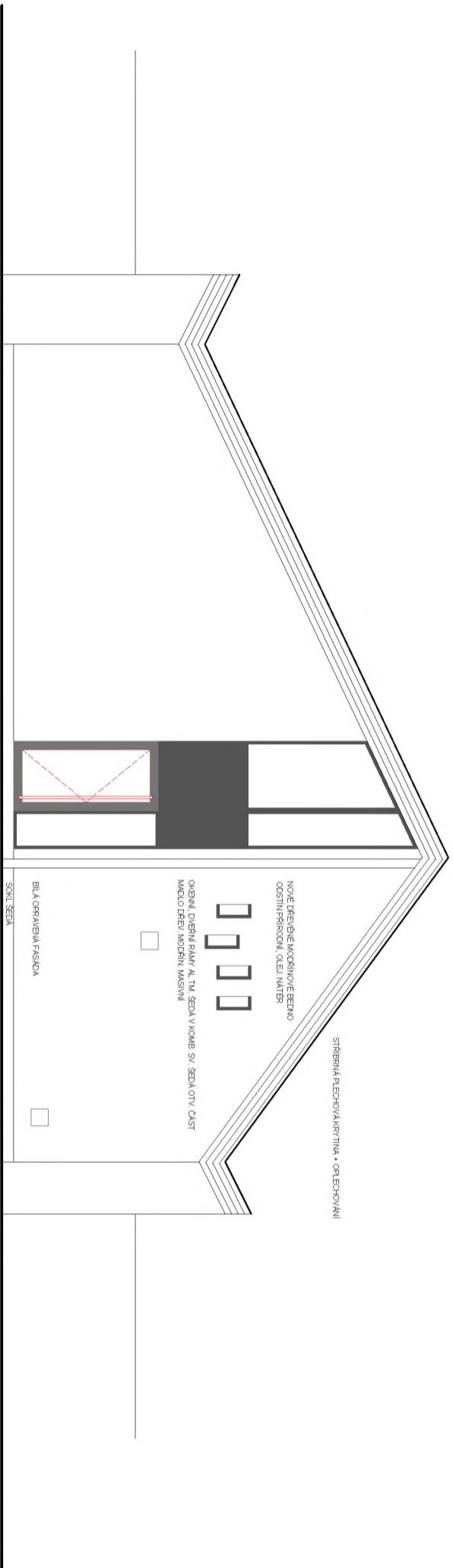
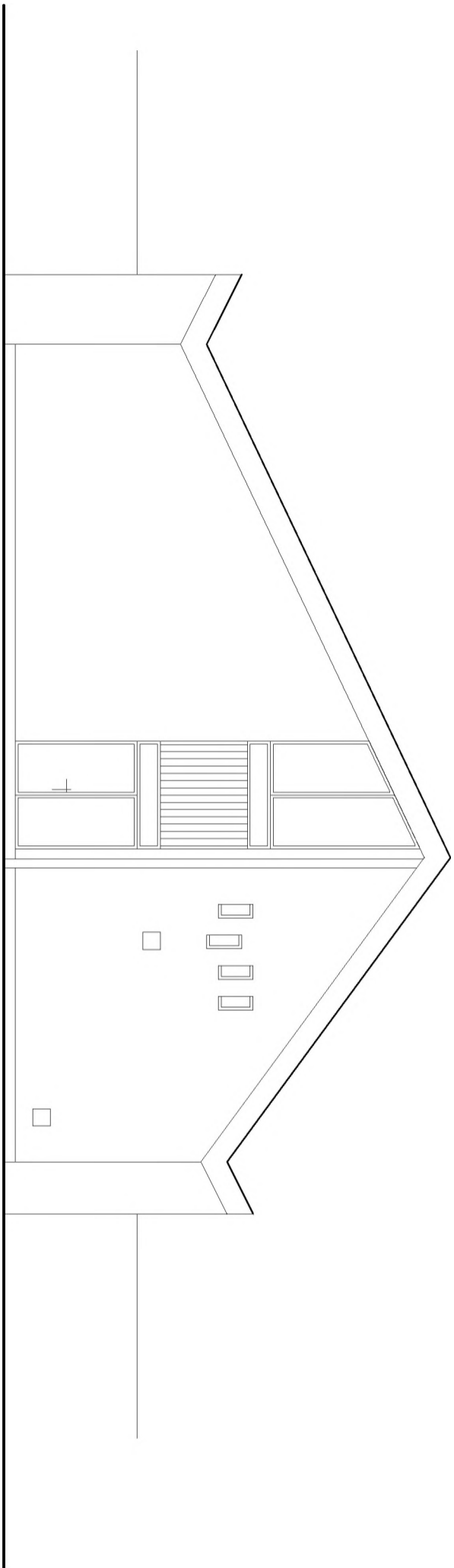
INVESTOR :  
OBEC ZAŠOVÁ

PROJEKTANT :  
ING. ARCH. DAN DUŠEK, DD-A  
ATELIÉR MALÁ LHOTA Č. P. 76, 757 01 VALAŠSKÉ MEZIŘÍČÍ  
WWW.DD-A.CZ, E-MAIL : ATELIER@DD-A.CZ, TEL. 571 638 002

MĚR. 1:100

DATUM 10/2018

STUPĚŇ ST



POHLED OD SEVEROZÁPADU

REKONSTRUKCE SMUTEČNÍ SÍNĚ ZAŠOVÁ

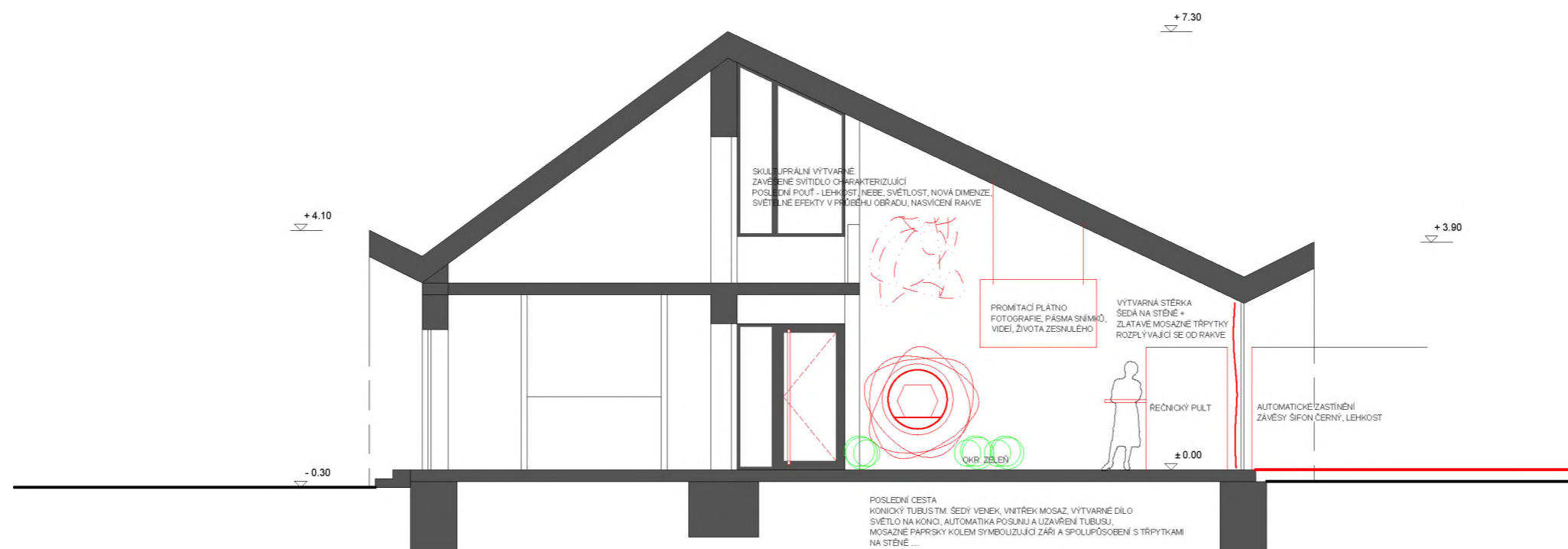
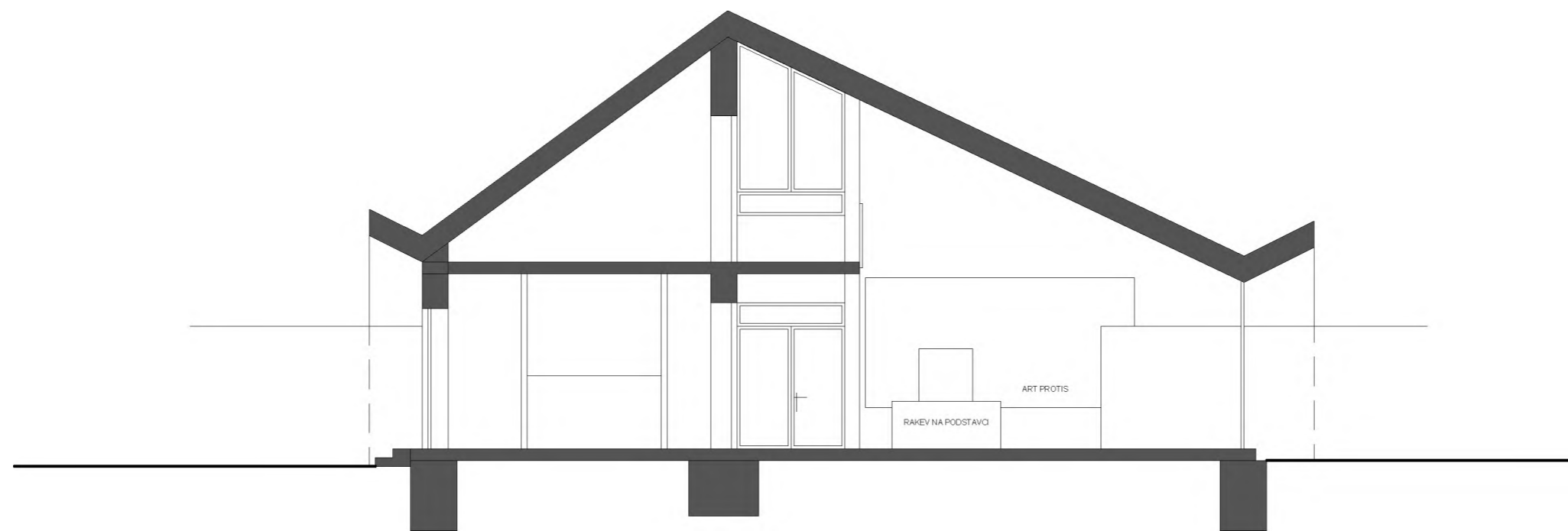
INVESTOR :  
OBEC ZAŠOVÁ

PROJEKTANT :  
ING. ARCH. DAN DUŠEK, DD-A  
ATELIÉR MALÁ LHOTA Č. P. 76, 757 01 VALAŠSKÉ MEZIŘÍČÍ  
WWW.DD-A.CZ, E-MAIL : ATELIER@DD-A.CZ, TEL. 571 638 002

MĚŘ. 1:100

DATUM 10/2018

STUPĚŇ ST



ŘEZ A - A'

REKONSTRUKCE SMUTEČNÍ OBŘADNÍ SÍNĚ ZAŠOVÁ

INVESTOR :

OBEC ZAŠOVÁ

PROJEKTANT :

ING. ARCH. DAN DUŠEK, DD-A  
ATELIÉR MALÁ LHOTA, Č. P. 76, 757 01 VALAŠSKÉ MEZÍŘÍČI  
WWW.DD-A.CZ, E-MAIL : ATELIER@DD-A.CZ, TEL. 571 638 002

MĚŘ. 1:100

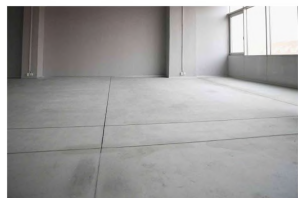
DATUM 10/2018

STUPEŇ ST

12

# MATERIÁLOVÁ MAPA

## VESTIBUL



PODLAHA ŠEDÝ BROUŠENÝ BETON, ALT. STĚRKA



STĚNY, STŘEP OM. ODSTĚN BILÁ



SKLENĚNÉ DVEŘE, SKLO KOUŘOVÉ



ZELENÁ STĚNA, UMĚLA

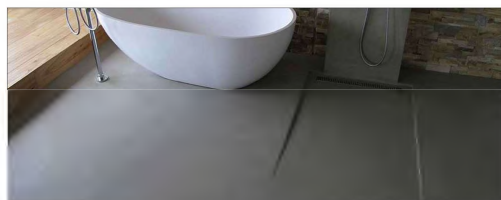


SVÍTIDLO TYPOVÉ KRUHOVÉ, PŘÍSAZENÉ BÍLÉ, VYPÍNAČE ZÁSUVKY BÍLE NAPŘ. LOGUS 90

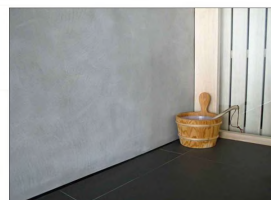


SVÍTIDLO KANLUX BORD PŘÍSAZENÉ STROPNÍ, BÍLÉ

## SOCIÁLNÍ A PERSONÁLNÍ ZÁZEMÍ



PODLAHA FANDOMO TM ŠEDÁ STĚRKA



STĚNY FANDOMO SV ŠEDÁ STĚRKA



STŘEP BÍLÝ

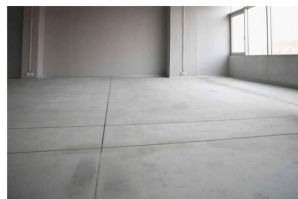


ZÁŘIŽOVACÍ PŘEDMĚTY JKA TYP LYRA KLISZET, UMÝVAČKO, BATERIE METALA SERIE SF SPRCHOVÝ KOUT JKA TIGO



SVÍTIDLO TYPOVÉ KRUHOVÉ, PŘÍSAZENÉ BÍLÉ, VYPÍNAČE ZÁSUVKY BÍLE NAPŘ. LOGUS 90

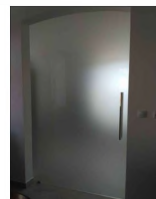
## OBŘADNÍ SÍŇ



PODLAHA ŠEDÝ BROUŠENÝ BETON, ALT. STĚRKA



STĚNY, STŘEP OM. ODSTĚN BILÁ



SKLENĚNÉ DVEŘE, SKLO KOUŘOVÉ



BEZPŘÍČOVÉ DVEŘE JAP BÍLÉ, SKRYTÁ ZARUBEN, PLOCHÉ DVEŘI POTÁŽEN OMYTKOU BÍLÁ, STRUKTURA DLE STĚNY



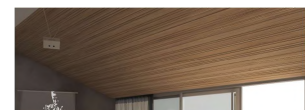
SVÍTIDLO KANLUX BORD PŘÍSAZENÉ STROPNÍ, BÍLÉ



SVÍTIDLO KANLUX BORD PŘÍSAZENÉ STROPNÍ, BÍLÉ



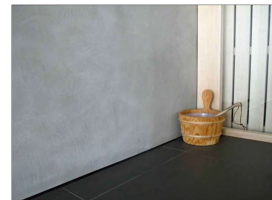
CELOPLOŠNÝ CELOSTĚŇOVÝ ZÁVĚS ŠIFON ČERNÝ



PŘÍR. MODŘINOVÝ POHLED, UV TRANSP. LAK, MOSAZNÉ PÁSKY MEZ LAMELAMI



POSLEDNÍ CESTA KONICKÝ TUBUS TM ŠEDÝ VĚNEK, VNITŘEK MOSAZ, VÝTVARNÉ BÍLO SVĚTLO NA KONCI, AUTOMATIKA POSUNUJÍ A UZAVŘENÍ TUBUSU, MOSAZNÉ PÁPŘSKY KOLEM SYMBOLIZUJÍCÍ ŽÁŘÍ A SPOULUPŮSOBNÍ S TRPYTKAMI NA STĚNĚ ...



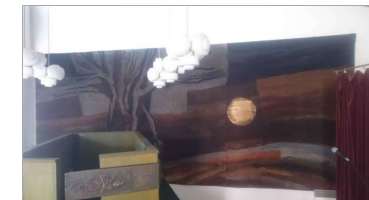
VÝTVARNÁ STĚRKA ŠEDÁ NA STĚNĚ - ZLATAVÉ MOSAZNÉ TRPYTKY ROZPLÝVAJÍCÍ SE OD RAKVE



SVÍTIDLO KANLUX JASMIN PŘÍSAZENÉ, BÍLÉ



VYPÍNAČE ZÁSUVKY BÍLE NAPŘ. LOGUS 90



ART PROTIS - ZADNÍ STĚNA



OC. LAVICE, ODSTĚN ANTRACITŠEDÁ, SEDÁK ČALOUNĚNÝ, OPĚRAK DŘEVĚNÝ MODŘINOVÝ, LAK MAT



ŘEČNICKÝ PULT, MODŘINOVÝ, LAK MAT., KONICKÝ, VETKNUTÝ DO NOSNÉ STĚNY



KOMPOZICE SVÍTIDEL SLAMP HANAMI

## MATERIÁLOVÁ MAPA

## REKONSTRUKCE SMUTEČNÍ OBŘADNÍ SÍŇE ZAŠOŤA

PROJEKTANT :  
ING. ARCH. DAN DUŠEK, DD-A  
ATELIER MALÁ LHOTA, Č. P. 76 757 01 VALAŠSKÉ MEZÍŘÍČI  
WWW.DD-A.CZ, E-MAIL: ATELIER@DD-A.CZ, TEL. 571 639 002

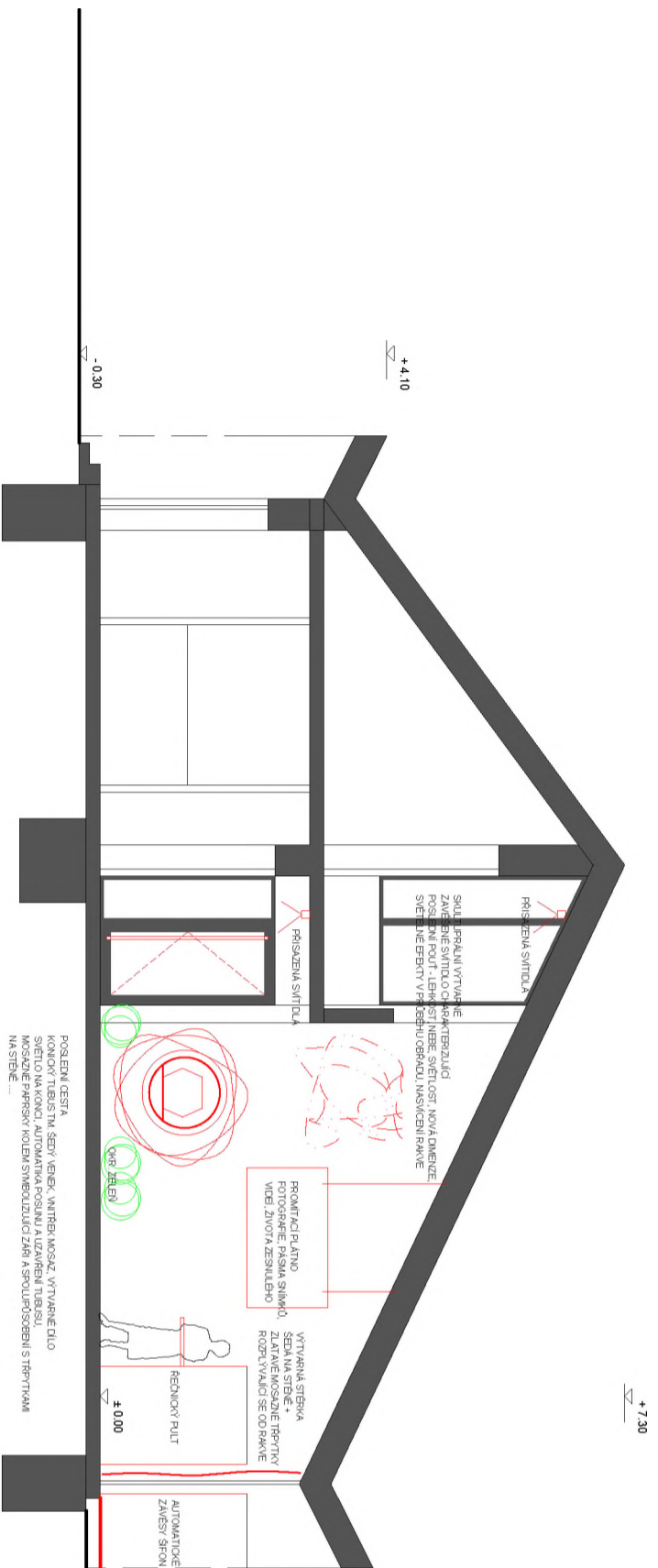
INVESTOR :  
OBEC ZAŠOŤA

DATUM 10/2018

STUPEŇ INT.

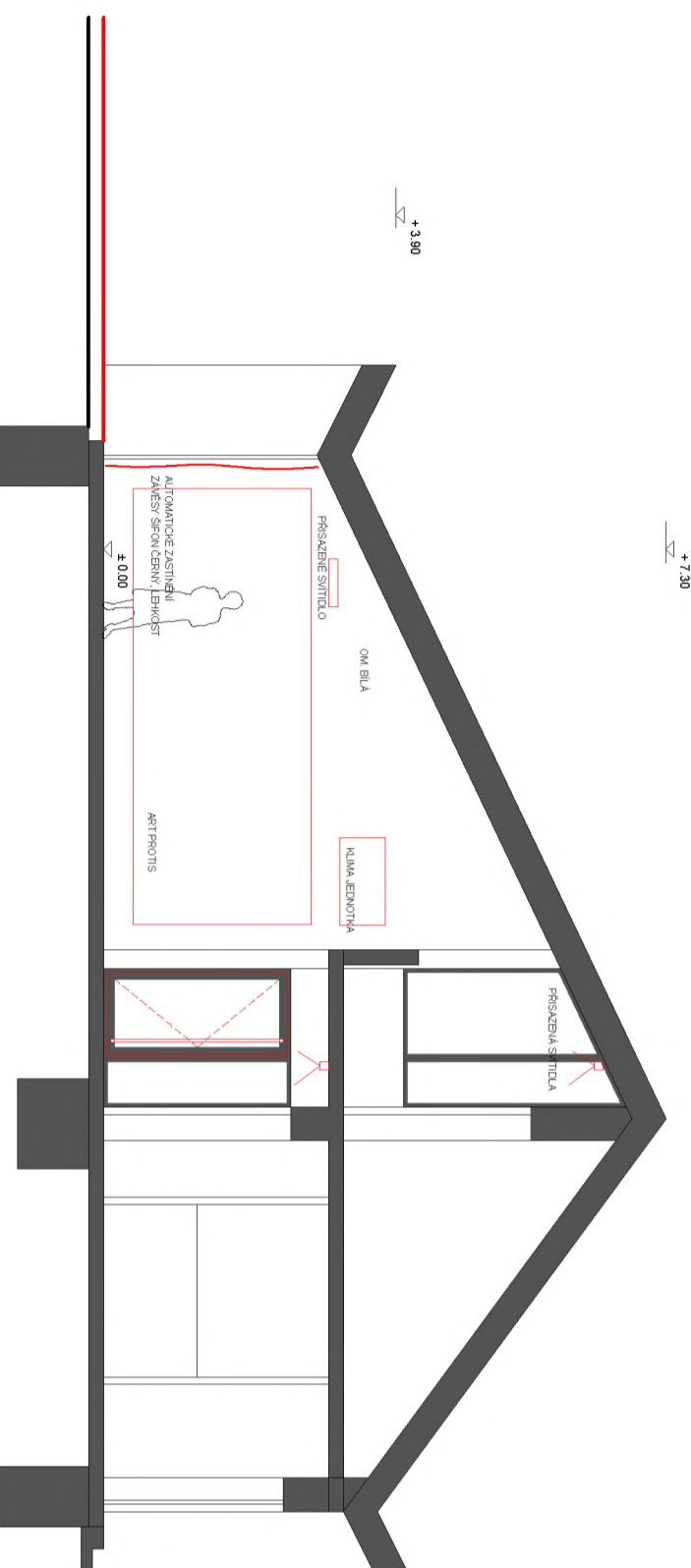
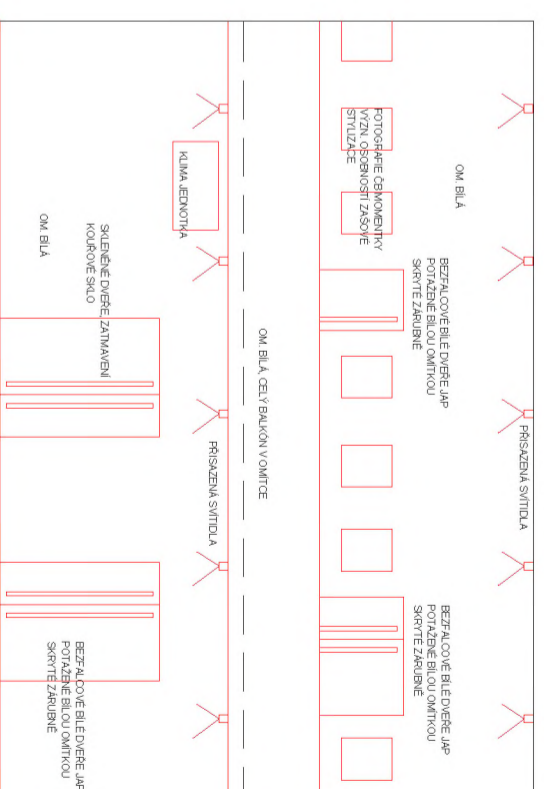
13





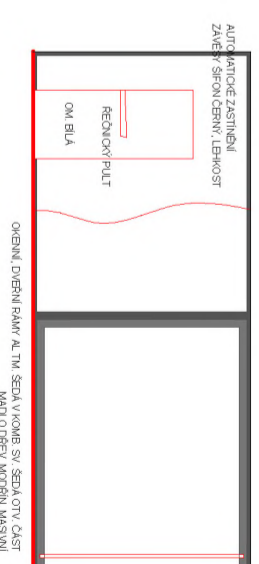
POHLED ČELNÍ

POHLED BOČNÍ LEVÝ



POHLED ZADNÍ

POHLED BOČNÍ PRAVÝ



POHLEDY NA STĚNY

PROJEKTANT :  
 ING. ARCH. DAN DUŠEK, DD-A  
 ATELIÉR MALÁ LHOTA Č. P. 76, 757 01 VALAŠSKÉ MEZIŘIČI  
 WWW.DD-A.CZ, E-MAIL : ATELIER@DD-A.CZ, TEL. 571 638 002

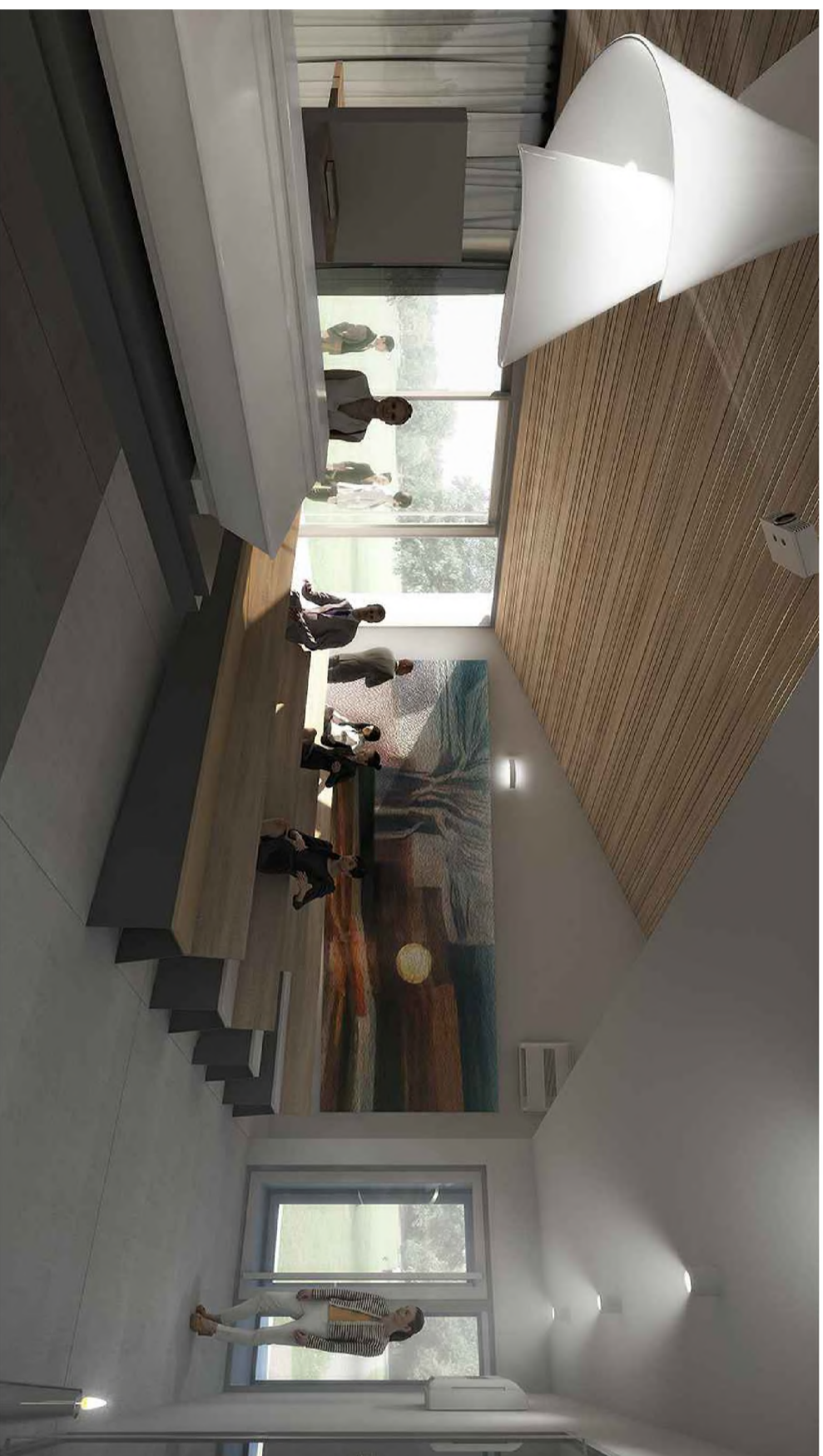
REKONSTRUKCE SMUTEČNÍ OBŘADNÍ SÍNĚ ZAŠOVÁ

INVESTOR :  
 OBEC ZAŠOVÁ

MĚŘ. 1:100

DATUM 10/2018

STUPĚŇ ST



<b>15</b>	STUPEŇ ST	DATUM 10/2018	MĚR. 1:100	REKONSTRUKCE SMUTEČNÍ OBŘADNÍ SÍŇE ZAŠOVÁ		VIZUALIZACE
				INVESTOR : OBEC ZAŠOVÁ	PROJEKTANT : ING. ARCH. DAN DUŠEK, DD-A ATELIÉR MALÁ LHOTA Č. P. 76, 757 01 VALAŠSKÉ MEZIŘÍČÍ WWW.DD-A.CZ, E-MAIL : ATELIER@DD-A.CZ, TEL. 571 638 002	