

29



30

Areál kláštera trinitářů v Zašově, restaurátorský průzkum omítkových vrstev v interiéru

- 29 Sonda na klenbě odkryla pouze monochromní hlínkové a vápenné nátěry
- 30 Ve vrstvě šedých vápenných nátěrů zbytky rozmytého orámování hran klenby



31



32

Areál kláštera trinitářů v Zašově, restaurátorský průzkum omítkových vrstev v interiéru

- 31 Na stěnách pod recentní žlutou výmalbou pouze dvě vrstvy bílých hlinkových nátěrů
- 32 Sonda v okenní špaletě dokumentuje vrstvení vápenných a hlinkových výmaleb se zbytky válečků a rozmytých linek bez výtvarných kvalit



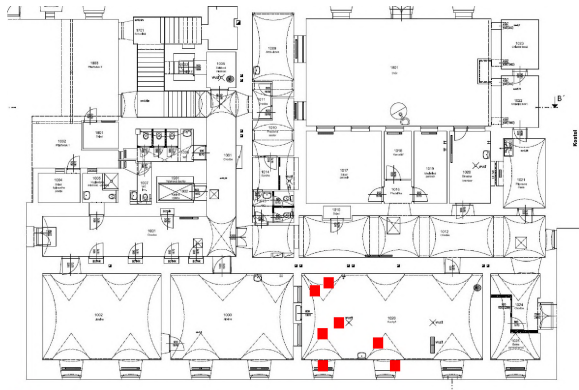
33



34

Areál kláštera trinitářů v Zašově, restaurátorský průzkum omítkových vrstev v interiéru

- 33 Sonda ze záklenku okenní špalety opět bez zachycení jakékoliv starší výzdoby
- 34 Sonda na stěně dokumentuje výměnu vápenných omítek v přízemní části za cementové



35



36



37



38



39

Areál kláštera trinitářů v Zašově, restaurátorský průzkum omítkových vrstev v interiéru

- 35-38 Lokalizace sond v prostoru 1026 a situační foto
 39 Sonda na hraně klenby pouze se vzájemně se prostupujícími monochromními vápennými a hlínkovými nátěry



40



41

Areál kláštera trinitářů v Zašově, restaurátorský průzkum omítkových vrstev v interiéru

- 40,41 Levá a pravá část sondy na hraně klenby pouze se vzájemně se prostupujícími monochromními vápennými a hlinkovými nátěry



42



43

Areál kláštera trinitářů v Zašově, restaurátorský průzkum omítkových vrstev v interiéru

42,43 Sondy na hraně klenby a okenní špalety - pouze vzájemně se prostupující monochromní vápenné a hlinkové nátěry



44



45



46



47

Areál kláštera trinitářů v Zašově, restaurátorský průzkum omítkových vrstev v interiéru

44-46 Situační foto sondovaného prostoru 1026

47 Stratigrafie v sondě na hraně klenby dokumentuje sice pestré, avšak nikterak cenné barevné fragmenty novodobých výmalb



48

Areál kláštera trinitářů v Zašově, restaurátorský průzkum omítkových vrstev v interiéru

48 V sondě na klenebním čele pouze rozmyté zbytky ztmavlých vápenných nátěrů



49



50

Areál kláštera trinitářů v Zašově, restaurátorský průzkum omítkových vrstev v interiéru

49,50 Sonda na záklenku okenní špalety bez zajímavějších nálezů



51



52



53

Areál kláštera trinitářů v Zašově, restaurátorský průzkum omítkových vrstev v interiéru

51-53 Sondy z klenby bez přítomnosti jakýchkoliv náznaků dekorativní či jiné výzdoby